

# エモーション神楽坂 鍵開け・鍵閉めマニュアル (利用者向け)

## <入館時>

### ①鍵をキーボックスから取り出す

事前にメールなどでお送りした暗証番号で開錠して  
中から鍵を取り出してください



### ・ キッチンカウンター内

「カウンター内」と「受付・ 入口照明」



### ・ トイレ二箇所



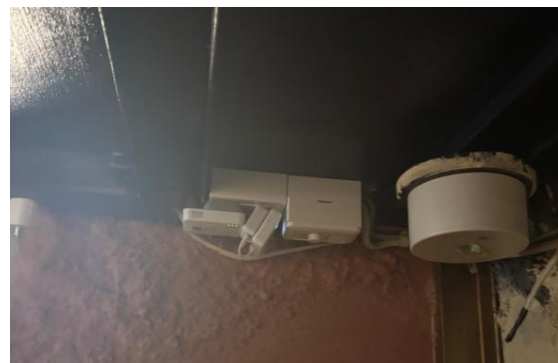
②下記の電気のスイッチの場所をご参照の上、  
必要に応じて ON にしてください

### 1 F (客席フロア)

- ・ 劇場全体の蛍光灯スイッチ  
( B1F 劇場入口ドア付近にあります )



### ・ トイレ前ダウンライト



・ オペ席への階段付近にあるダウンライト



・ 楽屋 2 箇所

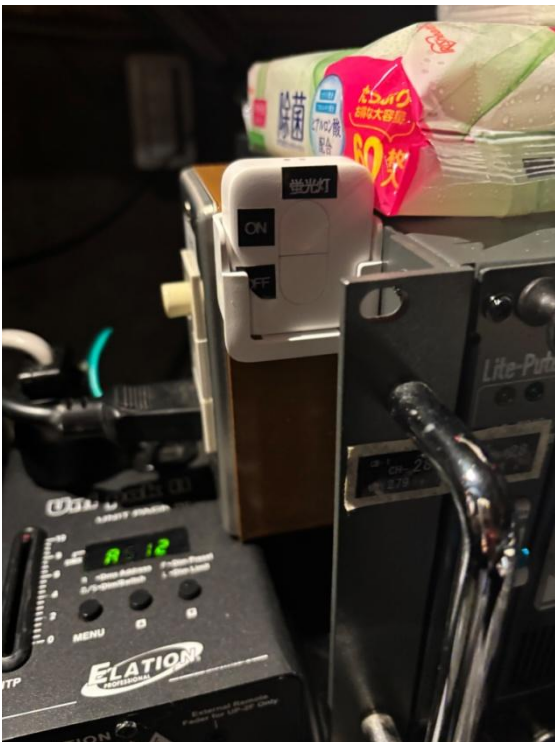
階段上って左側の楽屋は部屋の中にスイッチがあります



2 F (中二階・オペ室付近)

・ オペ室と客電

オペ室はオペ室奥にあるつまみで、客電は画像左の機械のフェーダーで点けることができます



階段上って右側の楽屋は扉の外側の上にスイッチがあります



## ②エアコンの温度設定について

中二階オベ室付近にスイッチがあります



## (③音響機器・照明機器利用時)

・音響・照明ブレーカーをONにする

(「さわるな」という表示があるところは  
**絶対に触らないでください**)

全部赤になっていればONです



→音響・照明機材・機器に通電できます

## ・照明卓 ( ColorSource20 )



## ・PA ミキサー ( YAMAHA TF1 背面 )



<退館時>

①下記のスイッチを全て OFF にしてください

1F (客席フロア)

・ 劇場全体の蛍光灯スイッチ



・ トイレ前ダウンライト



・ オペ席への階段付近にあるダウンライト



・ トイレ二箇所



・ キッチンカウンター内

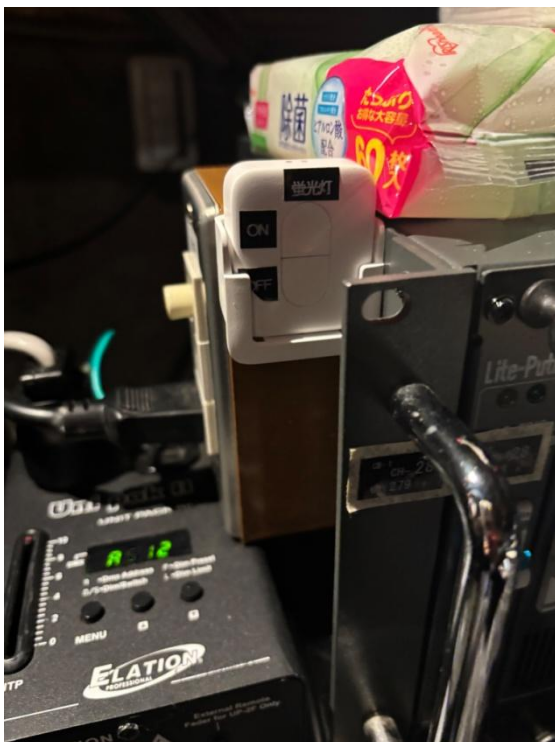
「カウンター内」と「受付・ 入口照明」



2 F (中二階・ オペ室付近)

・ オペ室と客電

オペ室はつまみで、客電は画面左の機械のフェーダーで消すことができます



・ 楽屋 2箇所

楽屋内部と外にスイッチがあるところがあります。



②エアコンを消す... 2F ( オペ室付近 ) にスイッチがあります



・ 照明卓 ( ColorSource20 )



・ PA ミキサー ( YAMAHA TF1 背面 )



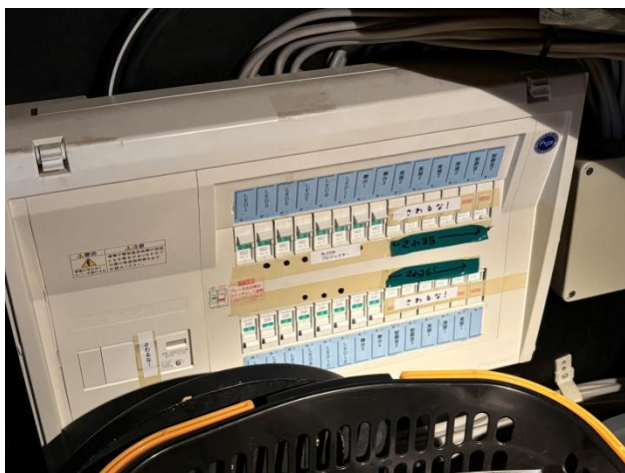
(③音響機器・照明機器利用時)  
→オペレーターブースの機材・機器を OFF

・ 音響・照明ブレーカーをOFFにする  
(「さわるな」という表示があるところは  
**絶対に触らないでください**)



全部緑になっていれば OFF です

・音、照ブレーカー（「さわるな」という表示があるところは触らないでください）  
全部緑になっていれば OFF です。



### ③鍵を閉める

入り口メイン扉を施錠し、ドアがしっかりしまっているかを確認する

暗証番号「0808」で施錠し、番号がわからないように回してください



⑤本ファイルをドアノブにかけて、  
ご帰宅ください。

ご不明点は、

「050-7118-4360

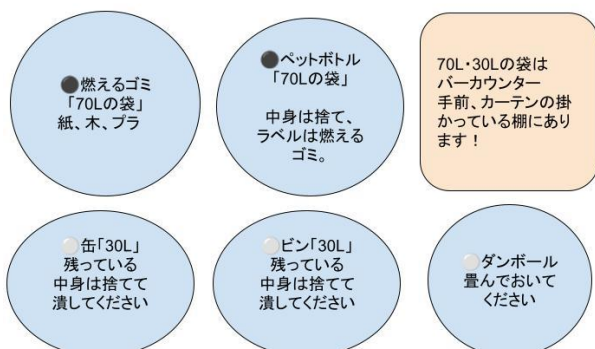
（奥村）」までお問い合わせください。

### ④鍵をキーボックスに返却

共用部階段、手すりの部分にキーボックスがあります。

## <ゴミについて>

- ・ ゴミの分別にご協力ください



～以下可能であれば～

- ・ ゴミをゴミ捨て場まで持って行ってください

ゴミ捨て場案内図

ゴミ捨て場では・・・

- ・ 「燃えるゴミ」は「可燃物」のところへ
- ・ 缶は袋にまとめて、「缶置き場」へ
- ・ ビンは「ビン回収コンテナ」に
- ・ ダンボールは一番奥へ
- ・ 金属類（ねじ等）入ってすぐの「不燃物」へ

※わからなければ、劇場内に置いていってください。