



**BPM SPACE RENTAL**

# BPM

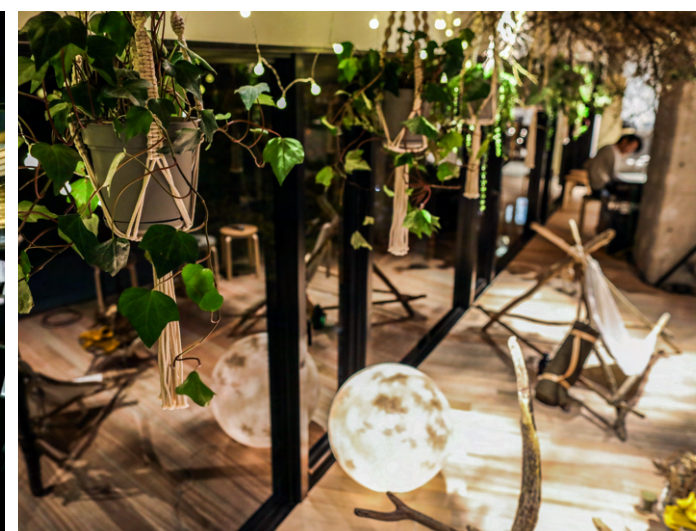
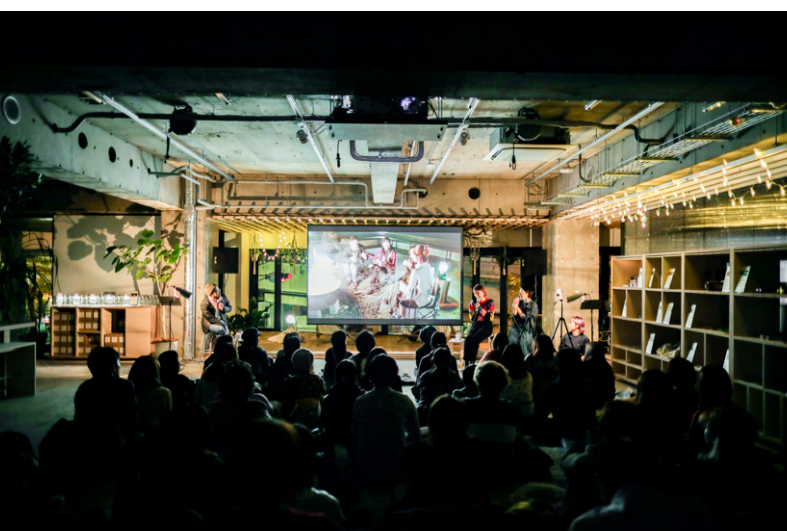
池尻大橋駅から徒歩 30 秒。

246沿いにある「BPM」は、イベントスペース、カフェ、ショップ、キッチン、ミーティングルームをワンフロアに有した空間です。

高い天井、開放的な窓、遮るものがない広々とした空間、高画質のプロジェクターと130inchのスクリーン、3Dサウンドの音響。素晴らしいイベント体験のために、たくさんのこだわりが詰まっています。

「BPM」は、様々なイベントやエキシビジョンを通して、未来をつくるムーブメントが生まれていく場所を目指します。







# 使用事例：イベント用途

音楽ライブ



料理教室・ライブ配信



ウェビナー



商品・サービス発表会



# 使用事例：イベント用途

上映会



レセプションパーティ



試飲会・セミナー



打ち上げ・納会



# 使用事例：撮影用途

カフェ・ラウンジ



部屋



会議室



キッチン



取材・対談



# 概要

最大200名収容可能！  
レイアウトや装飾もご自由に変更可能です。

項目	内容
住所	東京都世田谷区池尻2丁目31-24 信田ビル2F
アクセス	東急田園都市線 池尻大橋駅 南口 出てスグ
利用可能面積	約165㎡ *会議室スペースを除く
最大利用人数	立席時：～200名 着席時：～100名
天井高	最大3m30cm
Wi-Fi	あり *有線LANの貸出も可
トイレ	男女別トイレ（一部おむつ台付）
エレベーター	あり
駐車場	なし（近辺にコインパーキングあり）
喫煙/禁煙	禁煙

## 利用可能な用途

ウェビナー  
ライブ配信イベント  
ポップアップストア  
ワークショップ  
パーティ・納会  
音楽ライブ

スチール・動画撮影  
新商品発表会  
アパレル展示会  
ヨガ教室  
料理教室  
企業研修・会議





イベントの体感をつくりだす3つの機能

## アイランド キッチン

広々としたアイランドキッチン。  
IHコンロが6口があり、調理器具  
や、100名分のお皿・ボール・マ  
グカップをお貸し出しします。

## 3D サウンド

サウンドクリエイター瀬戸 勝之氏  
による、360度の立体的かつ臨場  
感とパワーにあふれる『3D サウン  
ド』を導入。

## 高画質 プロジェクター

高画質プロジェクターと、大型ス  
クリーン（130inch）を導入。3D  
サウンドとあわせて大迫力の映像  
上映会等が可能です。

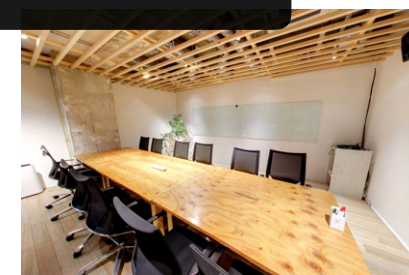
# 料金

	項目	1時間あたり	1日あたり	備考
基本	*場所利用	30,000	300,000	<p>■左記に含まれているもの</p> <ul style="list-style-type: none"> <li>・天井照明・3Dサウンド対応スピーカー・無線マイク3・Wifi・有線LAN・折りたたみデスク6・ハイデスク2・スツール70・ハイチェア15・電源</li> </ul> <p>■ご利用にあたっての注意点</p> <p>ご利用時間内で、準備・片付け・原状復帰を全て行っていただき、完全退出していただくようお願い致します。 ゴミを廃棄される場合は、1袋あたり500円を頂戴します。 別途清掃費7,000円を頂戴します。</p> <p>■延長料金について</p> <p>利用日当日に延長が発生した場合、30分毎に20,000円を頂戴します。</p>
	貸切	5,000	50,000	会場全体の貸切にかかる料金 *イベント・撮影利用の方は必須となります。
カスタム	IHキッチン	5,000	50,000	冷蔵庫・調理器具込 *冷蔵庫のみ利用(2,000円/時) 食器のみ利用(1,000円/時)
	控室(大会議室)	5,000	50,000	12名着席可能
	控室(小会議室)	3,000	30,000	4~6名着席可能
	プロジェクター	3,000	30,000	プロジェクター：RICOH PJ WX6181N (*6700lm *WXGA) 130inchスクリーン
	上映用ラグ	3,000	30,000	上映会時に、ラグの上でくつろいで鑑賞することができます
	コーヒーサーブ	-	50,000~	バリスタがコーヒーの提供をします
	ケータリング	-	50,000~	20名様から承っております。*外部の飲食物を持ち込まれる場合、別途5,000円を頂戴します。
	運営スタッフ	-	30,000~	弊社スタッフ1名使用あたり

IHキッチン



控室 (大会議室)



プロジェクター  
上映用ラグ



## 予約のキャンセル代

利用日の59日前~30日前まで  
利用日の29日前~14日前まで  
利用日の13日前~当日まで

ご利用料金の50%  
ご利用料金の80%  
ご利用料金の100%

\*原則、10:00~22:00の間でのご利用となります。前後の時間帯でのご利用は25%割増となります。

# 限定プラン：TABI LABOタイアップ

## 【概要】

貴社が開催するPRイベントに、弊社が運営するウェブメディア『TABI LABO』のライターを誘致し、タイアップ記事を作成します  
(<https://tabi-labo.com/>)

## 【メリット】

メディア誘致  
の数確保

誘致するライター数・  
メディア掲載数を1枠づ  
つ確保できます

評価しやすい  
費用対効果

\*通常料金200万円のタ  
イアップ記事を、1/4  
の料金で作成致します

潜在層への  
リーチ

エンタメ・ニュースメ  
ディアと異なり潜在層  
へのリーチが出来ます

## 【金額】

50万円（通常の記事制作の場合200万円/本~）

\*通常のTABI LABOタイアッププランと異なり、下記の保証がありませんのでご了承ください  
PV数・写真/動画撮影・記事のお戻し・記事内リンク作成・公開後修正・2次利用  
上記いづれもオプションとして追加は可能です

## 【ご利用イメージ】



イヤホンの「完全ワイヤレス」は、早いうちに切り替えたほうが良さそうだ

2019/02/04 TABI LABO編集部  
Sponsored by AVIOT

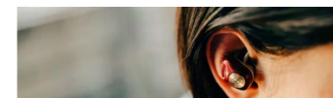


電車に乗っていても、オフィスを見渡しても、少しずつ見かける機会が増えてきた「完全ワイヤレスイヤホン」。ここでは「二の足を踏んでいる人」の背中を押したいと思います。

「なんかポロって落ちそう」  
「音モレとか接続は大丈夫？」  
「好みのデザインがないんだよね」

など理由はさまざまと思いますが、じつは完全ワイヤレスにはたくさんのメリットがあり、音に関しても驚くほどのスピードで進化しているんです。

マフラーやコートを脱ぐとき  
とにかくラク



カフェと読書が好きな「インドア女子」にこそはいてほしい「KEEN」のスニーカー

2019/02/20 TABI LABO編集部  
Sponsored by キーン・ジャパン合同会社



フェス好きやアウトドアファンに人気の「KEEN」のスニーカーやサンダルだけじゃなく、フェスよりもカフェ、冷えたビールよりもあったかいカプチーノ、ダンスよりも読書や映画鑑賞が好きな「インドア女子」にこそおすすめしたい、こんなモデルもあるんです。

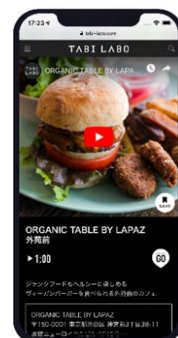
春先の「大人シンプル」な  
スタイルにアクセントを



# TABI LABO

## TABI LABO

TABI LABOは、「現地に行ってみないとわからない」世界の選りすぐりの情報にスマートフォンで「旅するように」触れることができるライフスタイル情報メディアです。

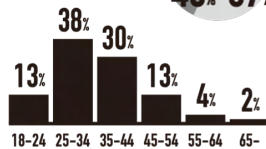


### 【ユーザーデータ】

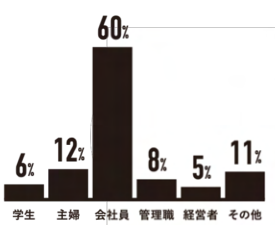
ミレニアル世代を中心に、可処分所得が高いユーザーが多い

#### 性別・年齢

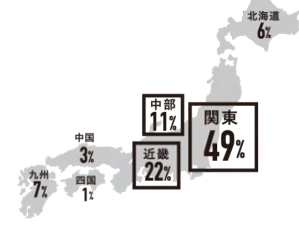
TABI LABOのユーザーは  
全国都市部の  
25~35歳を中心とした男女



#### 職業



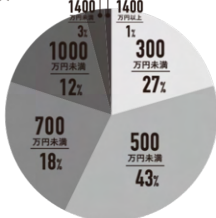
#### 地域



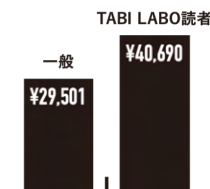
#### デバイス



#### 年収



#### 1ヶ月に自由に使える金額



### 【タイアップ（記事）データ】

タイアップ記事PV (累計)

50,490,764

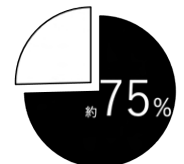
複数本展開・継続出稿の割合

タイアップ記事数 (累計)

1,018

■ 2記事以上

□ 1記事のみ



クライアント数 (累計)

429

運輸	旅行 (ホテル・施設)	電機・家電	自動車 (バイク)	ファッション・スポーツ	美容
<ul style="list-style-type: none"> <li>日本航空</li> <li>全日空</li> <li>スカイマーク</li> <li>ジェットスター</li> <li>ハワイアン航空</li> <li>近畿日本鉄道</li> <li>東京急行電鉄</li> </ul>	<ul style="list-style-type: none"> <li>Disney Destination International</li> <li>日本旅行</li> <li>渋谷ヒカリエ</li> <li>東急ホテル</li> <li>シェラトンホテル</li> <li>コスタクルーズ</li> </ul>	<ul style="list-style-type: none"> <li>ソニー</li> <li>パナソニック</li> <li>BOSE</li> <li>EPSON</li> <li>マイクロソフト</li> <li>デロンギ</li> <li>フィリップス</li> </ul>	<ul style="list-style-type: none"> <li>トヨタ (レクサス)</li> <li>日産自動車</li> <li>ヤマハ発動機</li> <li>本田技研工業</li> <li>SUBARU</li> <li>三菱自動車工業</li> <li>MINI JAPAN</li> </ul>	<ul style="list-style-type: none"> <li>UNDER ARMOUR</li> <li>BEAMS</li> <li>パナナ・リパブリック</li> <li>ナノ・ユニバース</li> <li>ゴルドウィン</li> <li>パタゴニア</li> <li>JINS</li> </ul>	<ul style="list-style-type: none"> <li>POLA</li> <li>デュラメル</li> <li>モルトンブラウン</li> <li>SABON</li> <li>ロクシタン</li> <li>ウエラ</li> <li>エステーローダー</li> </ul>
サービス	住宅 (家具)	金融・証券	食品・飲料	観光局	政府・NPO
<ul style="list-style-type: none"> <li>KDDI</li> <li>NTTドコモ</li> <li>楽天</li> <li>DMM.com</li> <li>SANSAN</li> <li>Farfetch</li> <li>Amazon</li> <li>Pairs</li> </ul>	<ul style="list-style-type: none"> <li>IDEA</li> <li>イケア・ジャパン</li> <li>ACTUS</li> <li>ニトリ</li> <li>大塚家具</li> <li>コアラ・スリープ</li> <li>エイブル</li> <li>CHINTAI</li> </ul>	<ul style="list-style-type: none"> <li>American Express</li> <li>ソニー銀行</li> <li>イオンクレジット</li> <li>JALカード</li> <li>J.Score</li> <li>PayPal</li> <li>松井証券</li> <li>ビザ・ワールドワイド</li> </ul>	<ul style="list-style-type: none"> <li>キリン</li> <li>レッドブル・ジャパン</li> <li>サントリー</li> <li>森永乳業</li> <li>モルソンクアーズ</li> <li>日本コカ・コーラ</li> <li>サッポロビール</li> <li>味の素ゼネラルフーズ</li> </ul>	<ul style="list-style-type: none"> <li>オーストラリア政府観光局</li> <li>イタリア政府観光局</li> <li>シカゴ・イリノイ州観光局</li> <li>オレゴン州観光局</li> <li>シンガポール政府観光局</li> <li>韓国観光公社</li> <li>クアム政府観光局</li> <li>新潟県</li> </ul>	<ul style="list-style-type: none"> <li>経済産業省</li> <li>総務省</li> <li>国境なき医師団日本</li> <li>ワールド・ビジョン・ジャパン</li> <li>NPO法人ウォーターズ・リバイタルプロジェクト</li> </ul>

【掲載基準：以下に該当する場合は、ご出稿をお断りさせていただいております】

- アダルト関連商品
- 貸金業
- ギャンブルに関連するサービス
- FX・先物取引等の投資性の高い商品/サービス
- 医業、歯科医業、病院、診療所その他医療サービス
- 葬祭サービス
- 連鎖販売取引（ネットワークビジネス等）に関わる商品/サービス
- 入札権購入型オークション
- 暴力団等反社会的勢力と関連する商品/サービス
- 法律、その他規則、行政指導などに違反する商品/サービス
- 宗教・政治・意見広告に関わるもの

# お申込みのフロー

## 1

空き状況をBPM担当宛に  
お電話にて確認ください

03-6427-8102



## 2

BPMにて内見及び  
お打ち合わせ

\*イベント概要や詳細の確認を  
行わせていただきます



## 3

BPMのサイトより  
「利用申込書」を送信

[bpm-tokyo.com](http://bpm-tokyo.com)



## 4

BPM担当より  
予約確認メールを送信

\*貴意に添えない場合もあること  
ご了承くださいませ



## 5

銀行振込にて  
ご入金ください

\*期限内に入金が確認できない  
場合自動的にキャンセルとな  
ります



## 6

当日イベント実施

## お問い合わせ

**BPMの利用に関するご質問は  
こちらよりお問い合わせください。**

**お電話**            **03-6427-8102**  
**メール**            **event@new-standard.co.jp**  
**サイト**            **<https://bpm-tokyo.com>**

運営会社

# NEW STANDARD

- 【社名】 NEW STANDARD株式会社
- 【代表取締役】 久志 尚太郎
- 【設立】 2014年5月16日
- 【資本金】 952,250,000円（資本準備金含む）
- 【住所】 東京都世田谷区池尻2丁目31-24 信田ビル4F
- 【事業内容】 インターネットメディア事業, 広告制作販売, スマートフォン動画, VRの企画制作, イベントの企画運営