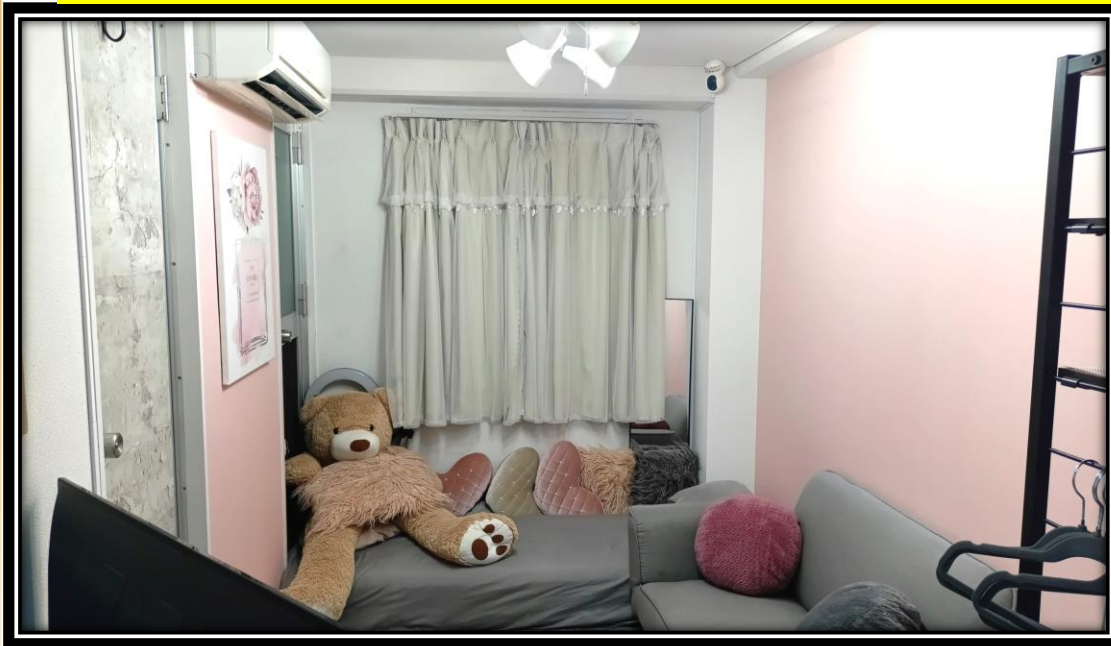


スペースご利用案内

ご利用後はセルフクリーニング及び備品を元の位置に戻し
↓のような写真を撮り、メッセージにて送信してください

※一部の予約サイトでは写真の添付が上手く出来ない場合もあります、
その場合は写真添付は無しで大丈夫です。

※このファイルは退出時にテーブルの上に戻してください🙏



💡 換気をお願い 💡

人数が多い時や、
飲食物を食べる際は

- ◎キッチンの換気扇を回す
- ◎定期的に窓開け換気

をお願いします。

また、空気清浄機は
止めないようにお願いします

当スペース独自のルール

📍 当建物には向かいや上下階に住居人が
住まれているのと音漏れも時々聞こえ
ますので防音が弱めです

特に深夜利用時にご注意ください！

深夜利用は4人迄でお願いします

※ 近隣クレームが発生した際、即時退出
及び【迷惑料】等を請求致します

📍 建物1F郵便ポスト向かいに
【ゴミ捨て場】があります

ゴミは袋に入れて、青いゴミ箱に捨て
てください

騒音禁止



NO LOUD NOISE



ゴミ箱は設置
してありません

各自でお持ち帰りください

当日延長とオプション追加方法

【現金支払い】

1. 延長・オプション追加をしたい旨をサイトのメッセージ機能等で送信
2. 【建物1F入口】に設置してある〒ポストに現金を袋に入れて投函【501 チャンミ京橋】

※ 時間延長の場合は【ご予約時の料金÷時間】から、延長時間分の計算をお願いします

※ 延長の可否はメッセージか電話で要確認です

※ オプション追加はPOPに記載の料金になります

※ 丁度が無い場合は【近い金額】をお願いします

【オプション追加】

1. スペース利用者様：
マイページから予約内容の変更リクエストを送信
2. スペース掲載者：変更リクエストを承認
3. 予約内容の変更手続き完了

※ 支払方法が【クレカ・Paid】のみ変更可能です

※ タイミング次第でご利用中に変更承認が出来ない場合は、後程変更手続きを致します

【スペースマーケット】

1. トップページ右上にある【予約】を選択
2. 予約一覧から該当の予約リクエストを選択
3. 予約詳細下部の【予約変更リクエスト】を選択
4. 予約を編集し、画面下部の【送信】を選択
5. ホストの承認後、予約変更が完了します

【インスタベース】

1. マイページにログイン
2. 予約・予約リクエスト欄の【延長利用】をクリック
3. 該当予約の【延長手続】をクリック
4. 希望する延長時間を選択し【延長する】をクリック

※ 通常は自動承認ですが下記場合は承認になりません

- ① 予約時間を過ぎていた
- ② 次の予約時間（準備時間含む）に被っている

連絡先：090-3922-5634 ※ 出れない時もあります

清掃 & ゴミお任せプラン（オプション）

- 📍 ご退出の際に清掃せずにお帰りいただけます
- 📍 ゴミは袋に入れてもらえると助かります
- 📍 基本事前予約制になります
- 📍 当日にオプションを付けたい場合はお問合せください

⊘ 当スペースでは【セルフクリーニング】が必要です ⊘
オプションを付けていない方は
必ず【セルフクリーニング・現状復旧】をお願いします

洗物無し：【2,980円/回】、洗物有り：【3,980円/回】

- ⊘ 未清掃の場合【緊急出動費・清掃費等】を請求させていただきます
 - ⊘ 次のご利用者様からクレームが出た場合【迷惑料等】も発生します
- ※ セルフクリーニングをお願いしている他社スペースも同様の対応です

シャワー、タオルについて（オプション）

- 【ガスのスイッチ】はキッチン横の壁にあります
- シャンプー等はご自由にお使いいただけます
- シャワーオプションでのタオル使用は【1枚のみ】です
- タオルは備品棚上のケースの中にあります
- 使用したタオルは【ベランダの籠】に入れてください

※ 衛生品ですので使用後は必ずベランダに出してください
※ 使用後にトイレ側に零れた水は拭き取りください

シャワー：【1,000円/回】、タオル2枚以上使用：【+400円/枚】

⊘ オプションの無断使用はおやめください ⊘
次のご利用者様のクレームや、清掃員の報告により発覚します
発覚時は【オプション代・清掃費等】を請求致します

調理器具類について（一部オプション）

【たこ焼き器・お鍋・IH・調理器具セット】
の使用は有料オプションになります

【冷蔵庫・電気ケトル・電子レンジ・皿・コップ・お箸等】
はオプション無しでご利用いただけます

※ 使用後は洗剤で洗い、次の方が使用出来るように
元通りに戻すようにお願いします

たこ焼き器&調理器具セット：【1200円/回】

⊘ オプションの無断使用はおやめください ⊘
次のご利用者様からのクレームや、清掃員の報告により発覚します
発覚時は【オプション代・清掃費等】を請求致します

天井照明について

便利なリモコン操作

2.4GHz無線式(別売)



遠隔操作

近距離く最大10mで遮蔽物のない状態で操作してください。



グループ登録可能

グループ登録可能、複数のライトを同時にコントロールできます。



常夜灯モード

グループONボタンを長押しすると常夜灯モードになります。

ONボタン
OFFボタン
調光：明るく
調色：電球色
調色：昼光色
インジケータ
調光：暗く
チャンネル (1ch-4ch)



場面に合わせてモード切り替え

上下左右で
【色温度】【明るさ】
を調整出来ます

■ チャンネル① (左)
のみ設定しています

※ 調光を変えた後は
元に戻してください

■ 元に戻し方
・ 上を最大にする
・ 左最大から右4回押し

防犯カメラについて

- 📍 当スペースでは【事件事故・破損・汚損・盗難】等何かあった時のために常時設置をしております
- 📍 ご自身で【カメラにタオルを掛ける・テープを貼る】等をする事も可能ですが、ご退出の際には必ず映る状態に戻すようにお願いします（室内に養生テープあります）
- 🚫 カメラの向きは変えないでください
- 🚫 スイッチ操作、電源を抜く、Wi-Fiを止める等は禁止です
- 🚫 映らなくても規約違反行為は室内確認時に判別出来ます
ルール遵守でのご協力を宜しくお願い致します
- 🚫 向きを変えたりスイッチ操作等をしないでください 🚫
動作していない、映る状態に戻していない、破損した場合は
【緊急出動費・損害費等】を請求致します

喫煙について



注意

- 【加熱式・電子タバコ】のみ可能です！
- 使用時は、必ず【キッチンの換気扇を回す】
【定期的に窓開け換気】をお願いします
- 【紙巻】等の燃焼物は使用禁止です

◆ PR ◆



京橋でタバコ ☁ をお探しなら【大京クラブ】へ
約750種類のタバコを取り扱っています
JR京橋駅北口より徒歩1分 商店街内
【タバコ店・碁会所・喫煙喫茶・ビリヤード場】
【楽器練習が可能なレンタルスペース有ります】

⊘ 紙巻等の喫煙、共用部での喫煙はおやめください ⊘
建物的に禁止で、近隣トラブルになります
発覚時は【迷惑料・清掃費等】を請求致します

Wi-Fi



 2.4GHz 

【SSID】

daikyo-chanmi

【Pass】

63533696



 5GHz 

【SSID】

daikyo-chanmi5g

【Pass】

63533696

退出前に今一度確認お願いいたします

- ✓ セルフクリーニングと備品を元の位置に戻しましたか？
- ✓ 電子機器等は充電しましたか？
- ✓ 案内ファイルは机の上をお願いします
- ✓ ゴミは持帰りましたか？（キッチン排水溝のゴミも）
- ✓ エアコンや照明（トイレ等も）は消しましたか？
- ✓ 忘れ物にご注意ください（冷蔵庫も確認）
- ✓ キッチン等の換気扇は付けっぱなしでご退出ください
- ✓ 写真を送りましたか？（※写真は別紙参照）
- ✓ 最後に必ず鍵を掛けてご退出ください（ダイヤルは0000）

当スペースをご予約いただき
ありがとうございます！



よろしければレビューを頂けると幸いです