

## 赤ばね防音部屋。 周辺・案内図



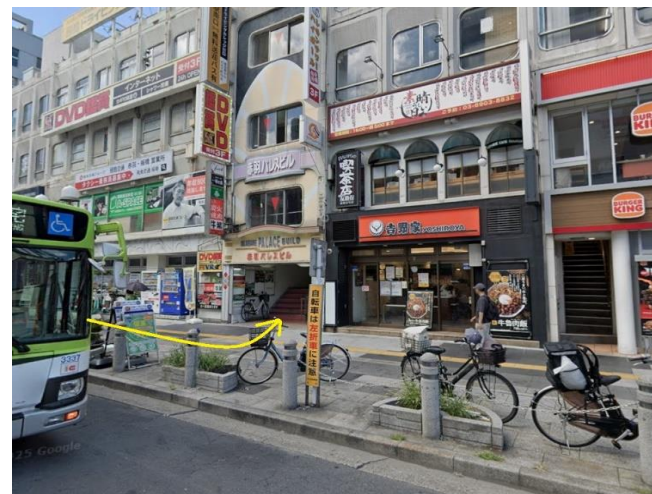
① 赤羽駅東口を出て、左へ進む



② 横断歩道を渡って、右折してマクドナルドの方に進む



③ 真っ直ぐ進んでバス停を越えたら左手に入口です



④ 横から見た図、吉野家の手前に入口があります

## 赤ばね防音部屋。 周辺・案内図



① 赤羽パレスビル2Fに上がって、つきあたりを右に進む



② つきあたりまで奥に進みます。赤ばね防音部屋。の丸看板が目印です。



③ 看板の左隣りの木製ドアが当スペースです。



④ 扉に南京錠がついていますので、ダイヤルを【5316】に合わせてボタンを押すと解錠されます。入室前にOPENのボードを裏返して入室ください。