

# *Angle*池袋利用ガイド



## はじめに

この度はたくさんのスペースの中から  
当スペースをお選びいただき  
誠にありがとうございます。

当スペースはゲストの皆様のご協力のもと  
無人運営を行っております。  
皆様に安全・快適・リーズナブルなご料金をご提供できるよう努力させていただきます。

誰にも邪魔されず  
プライベート貸切空間をお楽しみください！

## も く じ

- 1 レンタルスペース利用のながれ
- 2 スペース所在地・アクセス
- 3 入室方法
- 4 チェックイン方法
- 5 ご利用時の注意点
- 6 禁止事項
- 7 チェックアウト方法
- 8 スペースについて
- 9 よくある質問
- 10 連絡先について

## 利用の流れ

1

### ご予約確定

こちらの利用ガイドは  
お連れ様にも共有をお願いします！

2

### ご利用当日

本ガイドの入室方法を確認の上  
スペースに入室してください。  
退室時はセルフクリーニングを実施して  
メッセージにて退室報告をお願いします！

3

### ご利用後のレビュー

ご利用完了後、ぜひ予約サイトにて  
レビュー投稿をお願いいたします！  
ご意見・ご要望がございましたら  
お気軽にご連絡くださいませ。

## スペース所在地

### 【ANGLE池袋】

#### スペース住所

東京都豊島区東池袋2-62-8  
BIGオフィスプラザ池袋107号室



#### アクセス

- ・JR山手線 池袋駅 徒歩7分
- ・東武東上線 北池袋駅 徒歩15分
- ・都電荒川線 向原駅 徒歩13分
- ・東京メトロ有楽町線 東池袋駅 徒歩14分
- ・都電荒川線 巣鴨新田駅 徒歩15分
- ・JR山手線 大塚駅 徒歩17分
- ・都電荒川線 都電雑司ヶ谷駅 徒歩20分
- ・東京メトロ丸ノ内線 池袋駅 徒歩7分

北改札から出て、東口（パルコ、ビックカメラ方面）



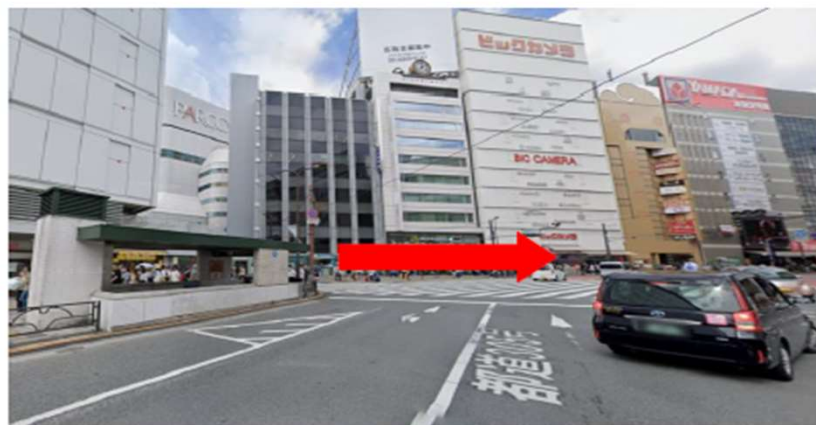
建物に駐車場はございません。  
近隣のコインパーキングをご利用ください。



建物共用部に喫煙スペースがあります。  
近隣の方にご迷惑にならないように  
ご利用ください。



## スペースまでの道のり



①池袋駅東口を出て左に進みます  
(PARCO・ビックカメラの方)



②そのまま真っ直ぐ進みます

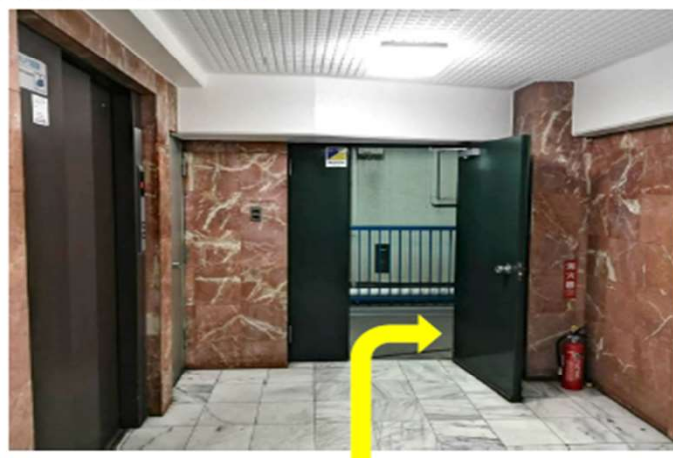


③池袋六ツ又陸橋下の横断歩道を渡り  
まっすぐ進みます



④左手にある物件です

## スペースまでの道のり



⑤スペースは1階にあります  
エントランス入って左手です



⑥奥から2番目のドアです！



## チェックイン方法

107号室のドアノブにキーボックスがかかっています。  
暗証番号 **【0407】**



## 夜間のご利用について



夜間はエントランスの  
オートロックが施錠されます  
暗証番号【1681E】



## トイレについて

トイレは2階にあります



## チェックイン方法

セルフチェックインとなっておりますので  
特に問題がなければご連絡の必要はございません。

こんな時にご連絡ください

### ❗ 鍵が指定の場所がない

前のゲストが利用中の可能性があります。もし予約時間より早い場合は、予約開始時間までお待ちください。  
万が一、すでに予約開始時間を過ぎても前のゲストが退室していない場合はご連絡ください。

### ❗ 部屋に入ったら汚れている箇所がある

### ❗ 部屋の備品・家具が壊れている

現状の状態を撮影いただき、メッセージにて写真と一緒にご連絡ください。

その他、なにかご不明な点がございましたらメッセージにてご連絡ください

## ご利用時の注意点



### 無人チェックイン セルフクリーニング

ご利用前に鍵の受け取り方法を  
必ずご確認ください。



### 時間内の退室を お願いします

延長を希望の場合は、マイページから  
「延長利用」のリクエストを送ってくだ  
さい。



### 清掃は終了30分前から

スペースに清掃用具をご用意していま  
す。次の方が気持ちよく使えるよう  
ご協力をお願いします。



### 騒音注意

マンション・ビルの一室です。  
話し声や足音にご注意ください。



### ごみは持ち帰りです

スペース利用時に発生したゴミは  
すべてお持ち帰りください



### 鍵は必ず元の場所に

利用後は必ず施錠し、  
鍵を指定の場所へ返却してください。



### 退室時は電源オフ

退室の際は、照明・エアコンの  
スイッチをオフにしてください。



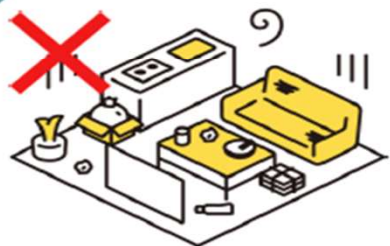
### 退室はメッセージと 写真と一緒に

清掃後のお写真を退室後  
メッセージにて送ってください。



## 禁止事項 ※禁止行為をした場合は2万円～の賠償金が発生します

1



室内のゴミの残置  
近隣へのポイ捨て

2



セルフクリーニングを  
実施せずに退室

3



スペースや共用部での  
嘔吐

4



室内、指定場所以  
外での喫煙

5



大声を出す、歌を歌う  
コールをする

6



無断延長

7



鍵を持ち帰る  
元の場所に戻さない

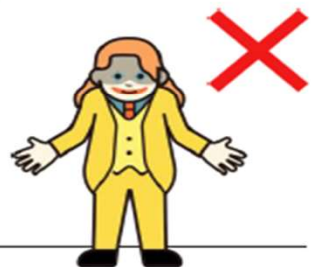
8



有料オプションの  
無断利用

## 禁止事項 ※禁止行為をした場合は2万円～の賠償金が発生します

9



利用不可エリアに  
立ち入る

10



建物共用部で  
騒ぐ・たむろする

11



防犯カメラの機能を  
停止させる・向きを変える

12



公序良俗に反する行為

13



窓・ドアを開けたまま  
退室

14



近隣に路上駐車や  
無断駐車をする

15



物件の駐輪場や  
エントランス・路上に  
自転車を停める

16



器物損壊

## 禁止事項 ※禁止行為をした場合は2万円～の賠償金が発生します

17



生き物を  
部屋に入れる

18



室内エリアの土足  
・トイレスリッパで入室

19



部屋内の  
備品の持ち帰り

20



部屋内の  
設備のつけっぱなし

21



申告人数・定員  
を超える利用

22



トイレトーパー  
以外のものを流す

23



部屋内の犯罪行為や  
未成年飲酒

24



その他迷惑行為



## 禁止事項における賠償請求額

禁止事項を守っていただけなかったことが発覚した場合、賠償金を請求させていただきます。  
賠償金額については、下記の通り定めさせていただきます。

※状況により、複数ケースの適用、原状回復にかかる費用の実費・営業停止期間の補償費を合わせて請求させていただきます

1. セルフクリーニングが不十分な状態での退出	22,000円～
2. 室内／共用部／建物周辺にゴミを放置	22,000円～
3. 臭いの強い食品や調理により、臭いが取れなくなった場合	22,000円～+クリーニング代
4. 鍵／キーボックスの紛失・破損	22,000円～+鍵複製代
5. スペース／共用部の破損、汚損	22,000円～
6. 無断での延長、利用時間前の入室	33,000円～+利用料金
7. 室内および共用部での喫煙、吸い殻の放置	22,000円～
8. スペースの未施錠（ドア、窓、キーボックス等）による盗難や破損の被害	22,000円～
9. 近隣からの苦情（騒音等）につながる迷惑行為	22,000円～
10. 防犯カメラを機能停止させる行為（電源を抜く等）	22,000円～
11. そのほか、スペースの運営継続に支障をきたす行為・禁止事項にあたる行為	22,000円～

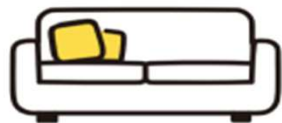
## チェックアウト方法

セルフクリーニング後、スペースの写真を撮影し  
メッセージにてご報告ください。

### セルフクリーニングの手順

01

備品や家具を  
元のレイアウトに  
戻してください



02

掃除機を利用して  
床掃除をしてください



03

クイックルワイパーや  
コロコロで  
髪の毛・ほこりを  
取ってください



04

机の上は  
ウェットティッシュで  
拭いてください



## チェックアウト方法

セルフクリーニング後、スペースの写真を撮影し  
メッセージにてご報告ください。

### セルフクリーニングの手順

06

残った食材・飲料は  
冷蔵庫には残さず  
お持ち帰りください



07

ごみはすべて  
お持ち帰りください



08

部屋の換気をし  
消臭スプレーを  
使用してください



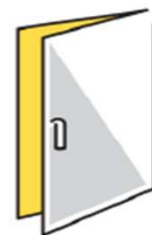
09

エアコン・電気の電源を  
オフにしてください  
脱臭機は  
オンにしてください



10

玄関のドアを施錠し  
指定の場所に  
鍵を戻してください





## チェックアウト方法

セルフクリーニング後、スペースの写真を撮影し  
メッセージにてご報告ください。

### キッチンの清掃方法

01

利用した食器や  
調理器具は  
洗剤をつかって  
洗ってください



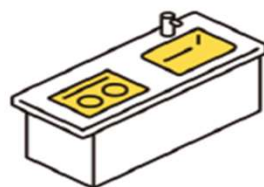
02

洗い終わったものは  
水気を拭きとり  
元に戻してください



03

シンクや三角コーナーの  
ゴミは回収してください



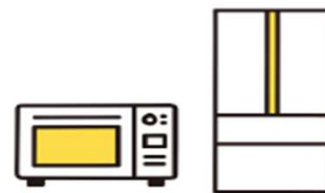
04

余った食材や飲料は  
お持ち帰りください



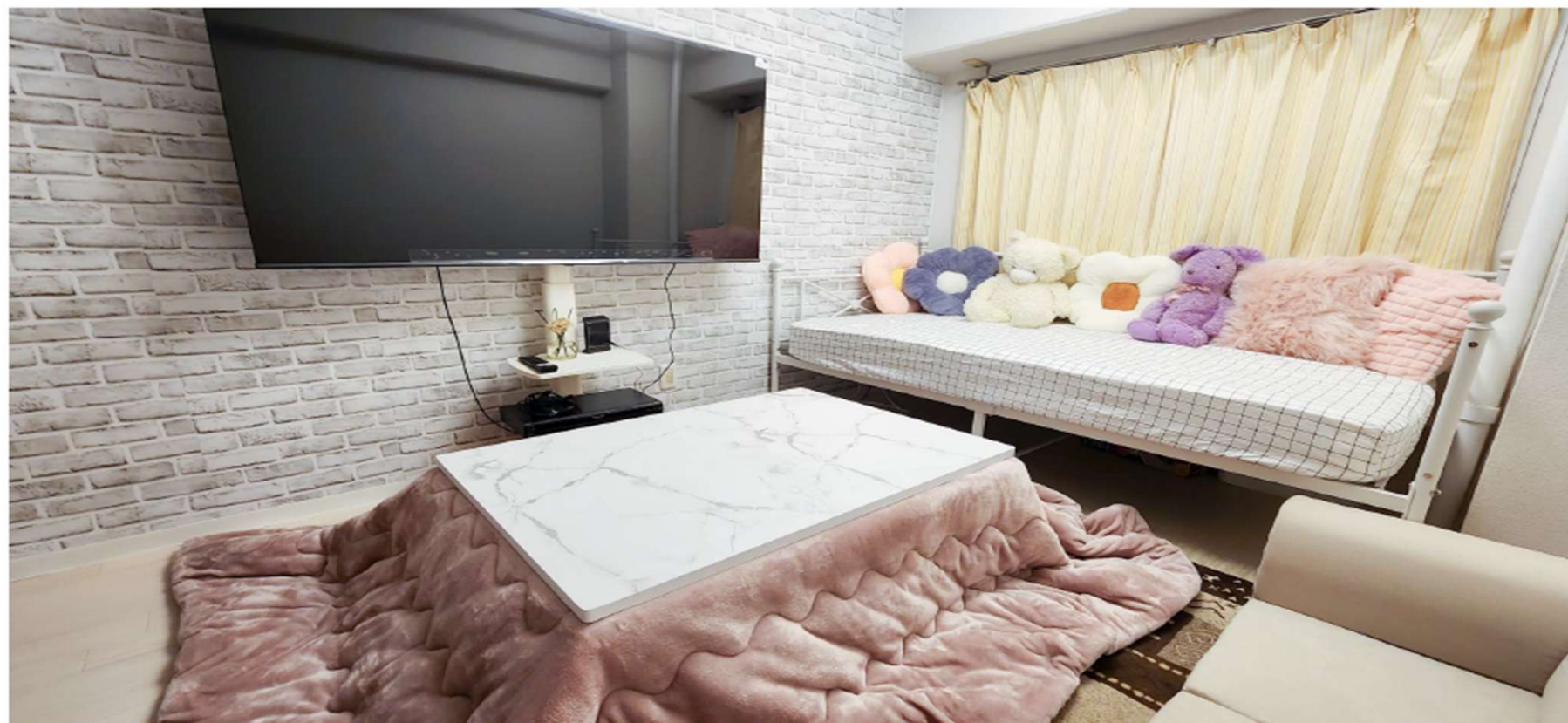
05

冷蔵庫・レンジの中に  
物が残っていないか  
確認してください



## チェックアウト方法

### リビング



写真の通りに家具を戻してください

## チェックアウト方法

### キッチン



写真の通りに調理器具を戻してください



## チェックアウト方法

セルフクリーニング後、スペースの写真を撮影し  
メッセージにてご報告ください。

### 写真の撮影例

#### ①キッチン



#### ②リビング



#### ③リビング



#### ④鍵の返却場所



## 退室時のチェックリスト

- ☒ 机、椅子、備品は元の場所に戻しましたか？
- ☒ 電気、エアコンのスイッチは確認しましたか？
- ☒ 窓の施錠はされていますか？
- ☒ 忘れ物はありませんか？（携帯、充電器、傘、冷蔵庫の中）
- ☒ ゴミはすべて拾いましたか？
- ☒ 鍵は施錠し、指定の場所に戻しましたか？
- ☒ 退室確認のメッセージと清掃写真をお送りください

## スペースについて【タバコ】

スペース内は完全禁煙です



共用部（1階廊下）に  
喫煙スペースがあります



## スペースについて【Wi-Fi】



SSID

TP-Link\_D73C

SSID

TP-Link\_D73C\_5G

PASS

27917268

PASS

27917268

## スペースについて【DVDプレーヤー】



DVD



Blu-ray

DVD・Blu-rayどちらも対応しています。  
テレビとプレーヤーをHDMIケーブルで接続して使用してください！



## スペースについて【テレビ】

---



各コンテンツの視聴が可能です。

各視聴サービスについてはご自身のアカウントでログインをお願いします！

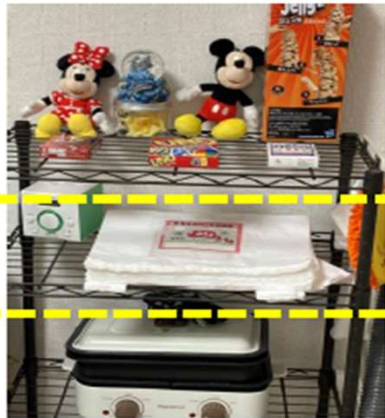


## スペースについて【ゴミ捨て】

# ゴミ捨ては 有料オプション制 です

オプションを選択された方へ

1



2



廊下103号室前

建物1階の共用ゴミ置き場に  
ゴミを捨てる

可燃ゴミ

資源ゴミ

に分別して

スペース内にある  
ゴミ処理券が貼られているゴミ袋にゴミを入れる

禁  
止  
事  
項

以下の行為は禁止しております。発覚次第、清掃費用・対応費用を追加ご請求させていただきます。

- (1) オプション代を支払わずにゴミを捨てる
- (2) スペース内にゴミを残置する
- (3) 指定場所以外にゴミを不法投棄する

## スペースについて【ゴミ捨て】

# ゴミ捨ては 有料オプション制 です



ゴミを捨てた後は  
必ず扉を閉めてください！

### 禁止事項

以下の行為は禁止しております。発覚次第、清掃費用・対応費用を追加ご請求させていただきます。

- (1) オプション代を支払わずにゴミを捨てる
- (2) スペース内にゴミを残置する
- (3) 指定場所以外にゴミを不法投棄する

## 連絡先について



なにかご不明な点やお困りごとがございましたら  
メッセージでご連絡ください♪

ご利用いただきありがとうございます♪ 楽しいひとときをお過ごしくださいませ♪

何か他にご要望があればお知らせください♪