

レンタルスペース 結 空間 TAD



〒764-0006 香川県多度津町 日の出町3-22

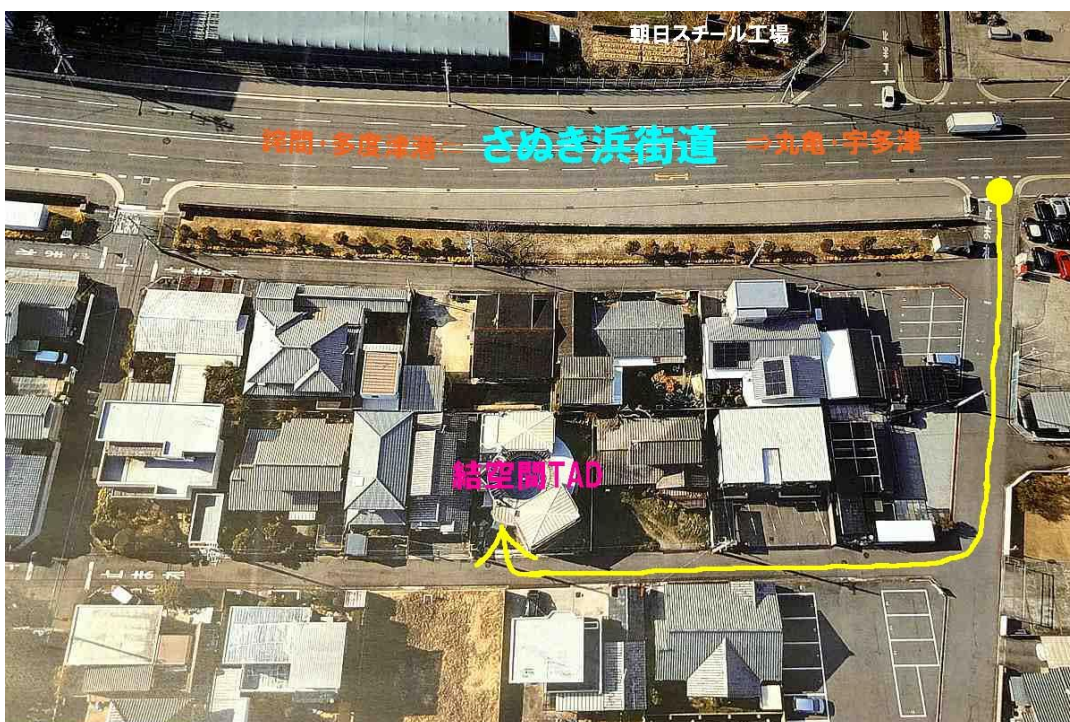
ご利用案内 (2025/11/23 更新)

【駐車場のご案内】

『結空間 TAD』には、小型車と軽自動車向けに 2台の駐車スペースがあります。

集客を伴うご利用の場合(荷物の搬入などを除いて)メインエントランス前での駐車はおすすめできません。

◆オプション:【土・日・祝】に限り、12 台程度まで1日単位で手配をすることができます。ご相談ください。



よおこそ♪ レンタルスペース 結 空間 “Yui swirling TAD”



01◆メイン・エントランスの鍵◆

メイン・エントランスは Qrio-Key によるリモート key システムを採用しています。
以下のサイトから『Qrio Lock(Q-SL2)』のアプリをインストールしてください。



https://supportqrio.me/hc/ja/articles/7830959931417-%E3%82%A2%E3%83%97%E3%83%AA%E3%82%92%E3%82%A4%E3%83%B3%E3%82%B9%E3%83%88%E3%83%BC%E3%83%AB%E3%81%99%E3%82%8B#h_01G6B3TV7FA9DCZF2843REGR2A

ご予約が完了しましたら、予約内容に合わせた『合鍵』を、登録のメールアドレス宛にお送りいたします。

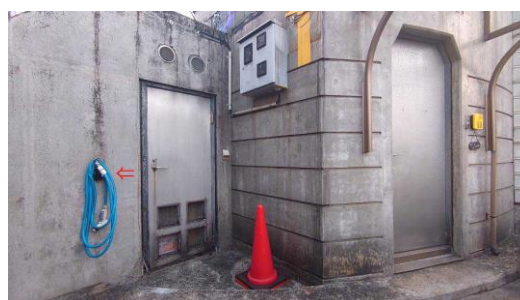
＊『合鍵』の失効時刻は、(通常)ご予約の失効時刻の1時間後に設定しています。

01-b【緊急事態】

Qrio-Key システムの不具合、あるいは、Qrio-Key の故障などによって開錠出来ない場合は、メインエントランス(屋外)左手奥の、物置扉の左脇にある水栓に【ダイヤル式南京錠・収納ボックス】が掛けてあり、その中にメインエントランスの鍵が入っています。

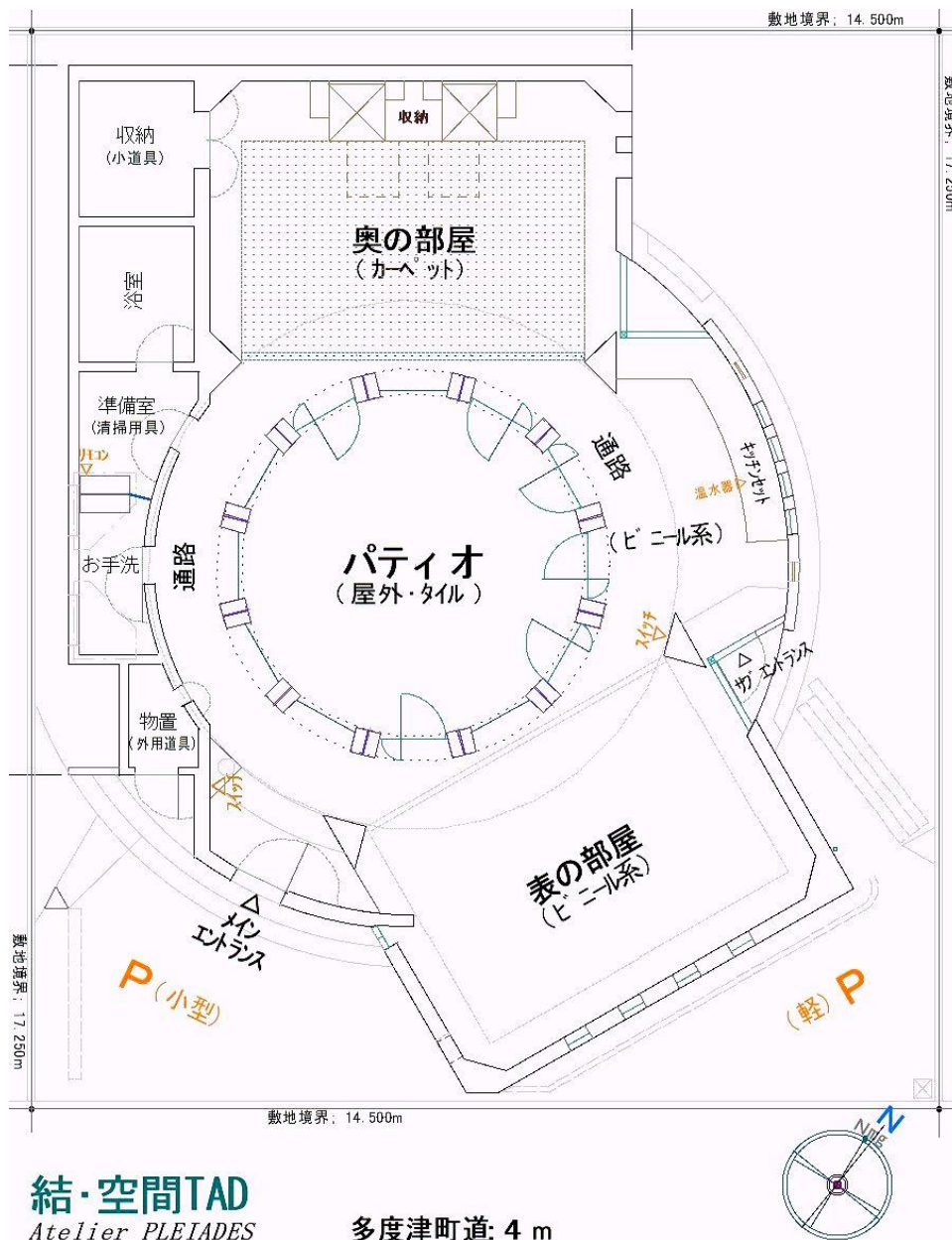
⇒暗証番号をお知らせ致しますので ご連絡ください。【090-5917-0523】

ダイヤルナンバーが左になる向きにして、上から《****》に合わせて上部の突起を押しますと、右手の蓋が開きます。



【ダイヤル式南京錠・収納ボックス】

◆結 空間TAD・平面図(index)



02-a◆掛具・吊具

・壁掛け展示用として、通常、45～50 点ほどの作品の展示が可能です。



02-b * 中庭まわりの柱 12 カ所については 留め具がはずれる恐れがあるため、破損しやすい展示品や重量物などを 吊下げないようお願い致します。
* なお、上記 12 カ所のうち、奥の部屋に面する2カ所の照明は、スイッチが異なります。

02-b * 通路曲面壁4カ所についても同様に、留め具がはずれる恐れがあるため、破損しやすい展示品や重量物などは 吊下げないようお願い致します。

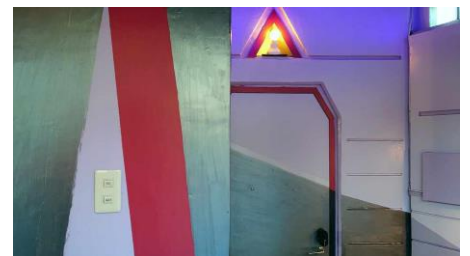
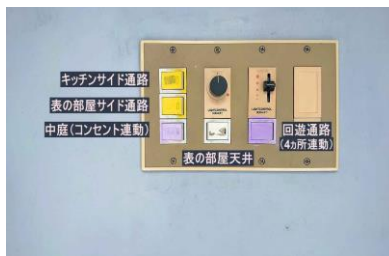


02-d* 奥の部屋左手(西側)壁面での吊下げは、立て掛けてあります障子戸をご利用ください。

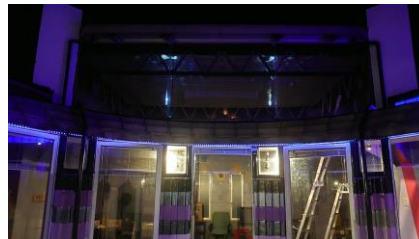
03◆照明のスイッチ

03-a・各コーナーにある三角柱4か所

*この内、円環スリットからの照明は『表の部屋』のキッチンサイドの柱に集中しています。



03-a2・上記(中央にある)スイッチのうち【中庭(コンセント連動)】とは、中庭(パティオ)軒裏にある2カ所の屋外型コンセントと、おなじく軒裏をグルッと一周するテープライト。そして、パティオを照らす2つのライトが同時に ON・OFF となります。



- ・パティオを照らす2つのライトは照明効果のため、通常ランプを緩めてあるため点灯しません。点灯させるには、ランプを僅かに右にねじ込みます。
- ・パティオをグルッと一周するテープライトは、色味と明るさなどをリモコン調整することができます。リモコンは奥の部屋のパティオ側ブロックの柱の上に置いてあります。
- ・パティオを取り巻くガラスブロックや奥の部屋の壁面から天井を照らす照明は、明るさセンサーによって自動点灯・消灯します(一部は4時間後に自動消灯します)。



03-b・メイン・エントランスを入った煙突の左手の最も手前に、

* 通路の壁面を照らす4灯のためのコンセントタップ型(黒色)のスイッチがあります。



03-c・表の部屋の道路側壁面に、部屋を照らす3灯のスイッチがあります。

03-d・キッチンセットの壁面に、キッチンセットを照らす3灯のためのスイッチがあります。

03-e・その他、洗面トイレなどは、各部屋にスイッチがあります。

04◆BGMなどの音響設備



04●黒い BOSE スピーカーの利用方法。

* BOSE スピーカーは、充電プラグを差した状態で、奥の部屋の書棚に置いてあります。

* 音響の設定は、ノート PC や スマホ経由で Bluetooth(ブルートゥース)接続となります。

* その場合、BOSE スピーカーを PC やスマホの近くでスピーカーの電源を ON にして、Bluetooth 接続します。

* 次に、ふたつのスピーカーどうしをリンクさせます。

* リンクさせるためには、片方のスピーカーの【Bluetooth】ボタンと【+】ボタンとを同時に押します。

次に、案内発声に従って「片方のスピーカーで・・・」【Bluetooth】ボタンと【-】ボタンとを同時に押しますと、

「パーティーモード(モノラル)」と発声され、接続が完了です。

！ここで、途中で切断された場合は、ふたつのスピーカーの電源 ON から 再びやり直してください。

* さらに、【Bluetooth】ボタンと【+】とを同時に押しますと、「ステレオモード」になります。

05a◆屋間の映像投影

設置の 26インチテレビモニターをお使い頂けます。(TV 放送は受信できません)



05b◆夜間の壁面スクリーン投影設備:(EPSON・EH-TW6250)・・プロジェクターとケーブル類は、(上記)TV 台の中に収納しています。 可動ワゴンなどの上に乗せてお使いください。



* 音響設備の設定の後に、PC とプロジェクターとを HDMI ケーブルにて接続してください。

【EPSON・EH-TW6250・サポートサイト】

<https://www.epson.jp/support/portal/used/eh-tw6250.htm#Manual>

* なお、投影する【奥の部屋】には暗幕がありません！ 日没後 30～40 分以降がお勧めです。

* 音響設定がうまくいかない場合(ダイレクト*)

(*スピーカーを使わずにプロジェクターからダイレクトに音が出ます)

→この場合、PC側での音声出力の設定を変える必要があります。

06◆寒さ対策

06-a * 奥の部屋・ホットカーペットが 3セット、カーペットの下に敷き込んであります。

06-b * 表の部屋に、電気ヒーターが、2台あります。



07◆暑さ対策

07-a * 扇風機 3台

07-b * サーキュレーター 3台 ほか、ミニ扇風機2台。

07-c * 奥の部屋の排気ファン(* やや騒音が出ますが、お城型収納・右手下にスイッチがあります)



《パティオの噴水》



パティオに噴水型の散水装置を設置しています。赤いコックを捻ると水が勢い良く吹き出します！

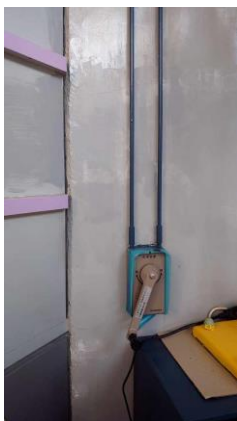
・濡れますので、初めノズルの先端に手をかざしてからコックを捻って・

◆使い終わりましたら・ 噴水の放水時ノズルに近づく際には濡れますので、傘などで防ぎながら近づいて赤いレバーで止めてください。(傘はエントランスに掛けてあります)

08◆表の部屋の高窓オペレーター

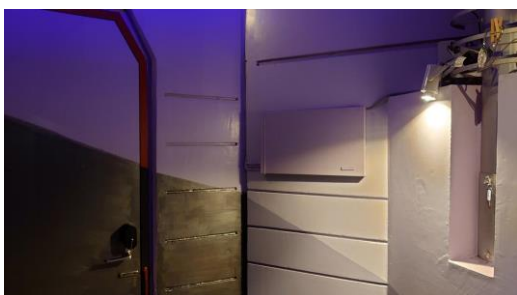
道路側の高窓は、ひとつのオペレーターハンドルで開閉操作できます。

*** 退出時には全開放のままにしないでください(雨が入ります！)。**



◆ブレーカー対策 (ブレーカーが落ちた時の対策)

・メインエントランスを入った左側に分電盤がありますので、その蓋(扉)を開けて、落ちているスイッチを上を持ち上げますが、その前にブレーカーが落ちた原因を取り除くことをお忘れなく！



【注 * 予備や使用してないブレーカは、ON にしないようお願いします】

09◆キッチンの利用

！同時使用の場合、ブレーカーが落ちることがありますのでご注意ください。

09-a * IH 調理器1・IH 調理器2

(* ビルトインの IH 調理器は故障しています！)



09-b * 湯沸ポット1・湯沸ポット2

09-c * 電子レンジ

【注 * IH調理器×2 と 湯沸ポット(黒いポット)を同時に使いますと ブレーカが落ちます！】

(湯沸ポット2(ステンレス色)と電子レンジは、上記とは別系統のブレーカーになってます)

10◆キッチンの給湯

* キッチンシンク下に小型の電気温水器があります。

(* 夏季、および下見のときは、通常 OFF になっています。)

(* ご利用後は自動で OFF になります。)



12◆準び室～浴室の利用

・着替え用ワゴンとバッテリー式『照明付 ミニ扇風機』を置いてあります。

浴室での着替え時などにご利用ください。

(* ご利用後は、充電ケーブルを差し込んでおいてください)



13◆給湯(洗面と浴室)

12・給湯器リモコン(浴室前の脱衣室・左手奥にあります)

リモコンスイッチを ON にしますと、通常、温度を 37℃に設定してあります。

・シャワー等ご利用の場合。

上記リモコンの温度設定を(季節に応じて)44～48℃ 程度にてお使いください。

(※温度設定は、リモコンの蓋を開けて行います)

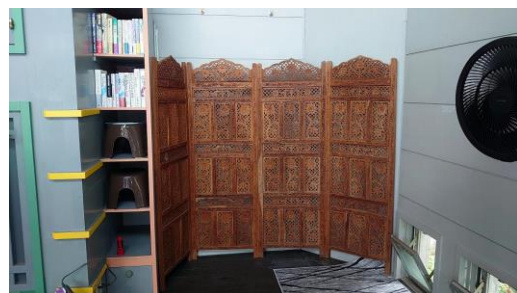
シャワーご利用後は排水目皿に溜まった髪の毛など、三角コーナーに入れて、ネットごとゴミとして処理してください。* 新しいネットは準備室の棚にあります。次の利用者のために交換しておいてください。

14◆収納スペース

14-a 内部・奥の部屋の左奥側の収納(小道具)。 おもに季節家電・花器・脚立・工具など、各種備品を収納しています。

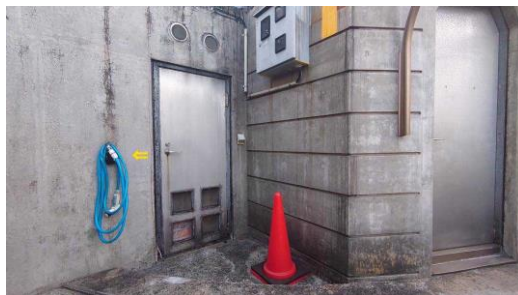
14-b 内部・奥の部屋、正面奥の収納(お城型の押入れ)。 おもにマット・座布団など収納してあります。

14-c 内部 奥の部屋の右奥。インド製 手彫りの 4 連衝立。



14-c 物置(屋外)には、屋外作業時のための用具を収納してあります。

* 鍵は、メイン・エントランスを入った煙突の点検口ネジに掛けてあります。



15◆サブ・エントランスの鍵

* キッチンサイドの扉の鍵は設置していません。

* 内側から開けられた場合、鍵の締め忘れのないようお願い致します。



~~~~~

【参考ページ】

<https://www.facebook.com/YuiSpaceTAD/>

<https://www.facebook.com/YuiSpaceTADeumo/>

<https://currency.eumo.co.jp/shop/chugoku-shikoku/8346>

~~~~~