

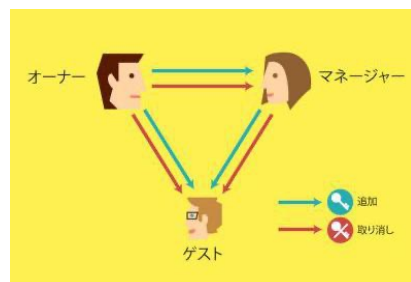
## 【スマートキーの運用方法について】



当ギャラリーでは、Sesami3というスマートキーを使用しています。

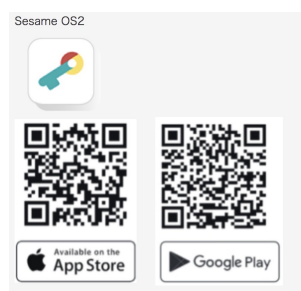
### ◆概要

- ・八角スタッフがアプリの「オーナー」権を有しています。
- ・ご利用当日に、八角スタッフから利用者様に対し「マネージャー」権もしくは「ゲスト」権をシェアします。（利用用途に応じて、マネージャー権かゲスト権かを決定します。）
- ・権限をシェアされた利用者様は、Sesamiアプリを操作することで、ギャラリーの入口扉の施解錠を自由に行えるようになります。
- ・基本的には、八角スタッフでの施解錠操作は行いませんので、ご自身で管理していただきます。
- ・利用期間が終了しましたら、八角スタッフが、利用者様の権限を削除します。

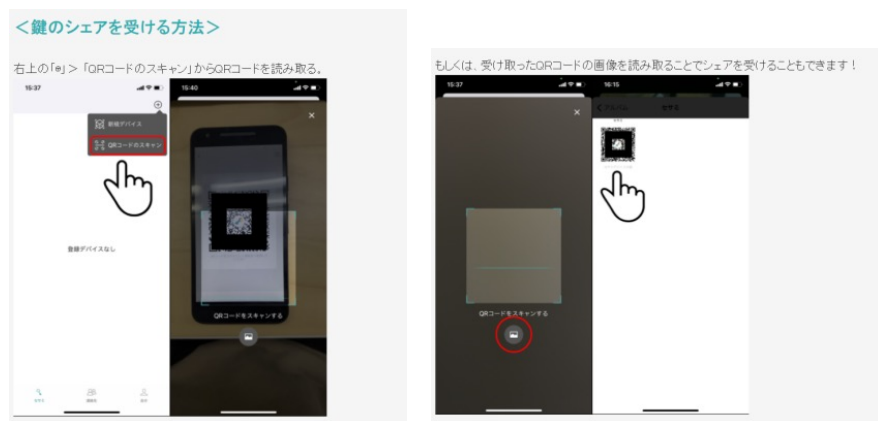


### ◆スマートキーアプリの使用方法

①下の画像から、Sesami OS2アプリ『セサミ、ひらけゴマ!』をダウンロードしてください。



②ダウンロードしたアプリを起動し、別途こちらからお送りする「権限シェアQRコード」を読み取ってください。



上記が完了すれば、アプリ内の「錠マーク」タップで、スマートキーの施解錠が可能になります。

※操作はBluetooth接続で行われます。反応しない場合はデバイスのBluetooth接続がONになっていることをご確認ください。

八角スタッフは、鍵がいつ操作されたかをアプリ上で確認しています。  
ご予約時間外での操作をされないようにご注意ください。  
施解錠を行った時間によっては、追加料金を請求させていただく場合もございます。

※スマートキー本体は、室内側に付いています。  
アプリが反応しない場合は、一度、再インストールをお試しください。  
それでもダメな場合は、運営にご連絡ください。遠隔にて対応いたします。