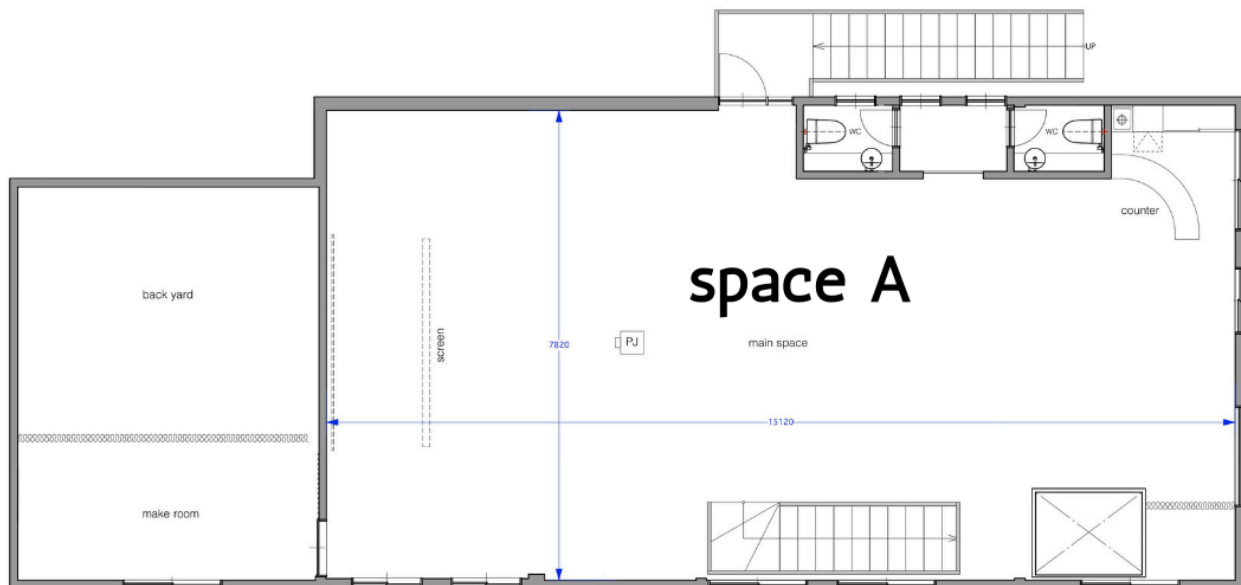
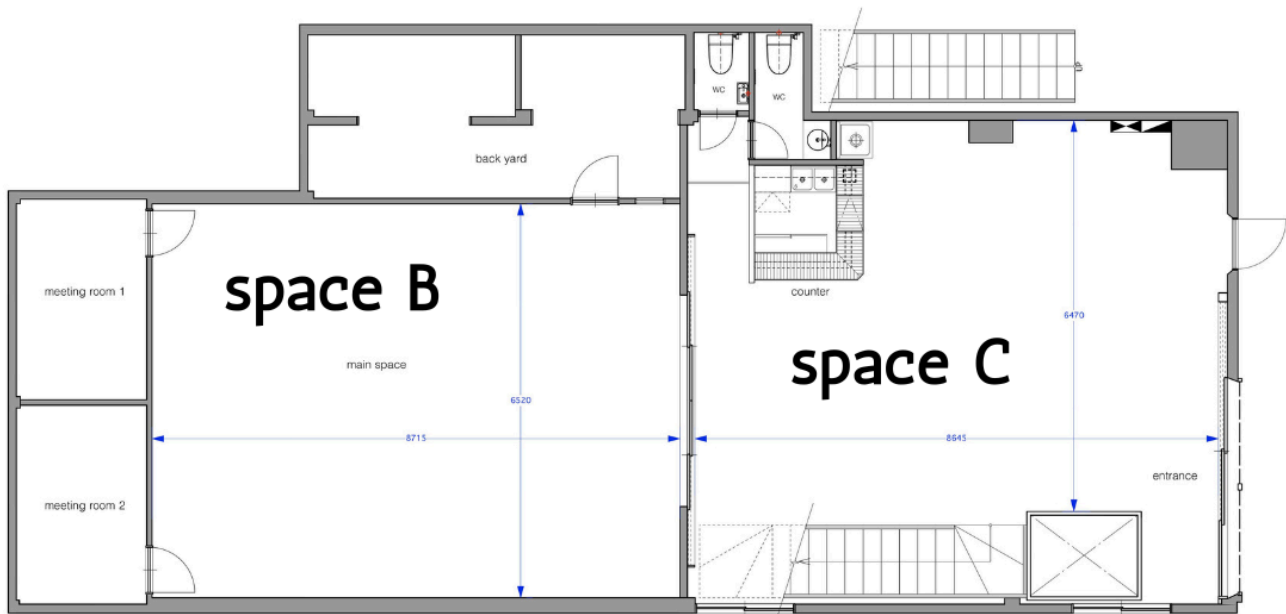


スペースのご利用案内



スペースについて

フロアは1階と2階に分かれており
1階にはspaceB (59.5㎡) 、
spaceC (72.8㎡)、控室が2つ。
2FにはspaceA (112㎡) があります。



備品貸出について

SOUにある家具やアイテムは
無料でご利用いただけます。

アイテムは破損等で変更になる場合があるので
ロケハンやお問合せ時など事前にご確認ください。



家具やアイテムは事前にご連絡いただければ
2Fバックヤード前もしくは1Fにご用意いたします。

違う階でご利用になる場合は、
ご自身でのご移動をお願いしております。

なおご利用終了時には、貸出時と同じ状態に戻して
いただきますようお願い致します。（原状回復）

TERMS OF USE

ご利用のルール



ケータリング、予算に合わせて手配可能

ご予算・料理内容に合わせて、ケータリングのご用意が可能です。ご予算・人数・希望のフード内容を事前にご相談ください。フードは持込も可能ですが、強い臭いがする食べ物をご遠慮ください。



フリードリンク、各種ご用意しております

ご予算に合わせてご用意が可能です。お酒なしのプランもご用意しております。申込の場合は参加人数分の費用をいただきます。ドリンクも持込可能ですが、事前に冷蔵庫を使用することはできないのでご了承ください。



音響・映像機材は有料オプションとなります

スピーカーは無料でご利用いただけますが、プロジェクター・スクリーン・マイク・マイクスタンド・Blu-rayプレイヤーなどの音響機材は有料となります。操作方法はスタッフまでお尋ねください。



原状回復、清掃をお願いいたします

設備や備品はお好きに移動させてご利用いただけますが、ご利用終了時には必ず元の状態にお戻しいただき、著しく汚れている場合等は清掃グッズを使っでの掃除もお願いいたします。



フリーWi-Fi、ご自由にお使いください

各フロアともに、Wi-Fiをご利用いただけます。有線での接続をご希望の方はスタッフまでご相談くださいませ。

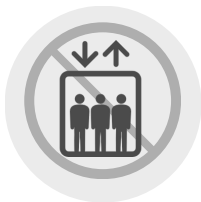


ゴミは分別して捨てれば置いていってOK

ゴミは所定の分別をしていただければ、置いて帰って問題ありません。費用もかかりませんので、安心してご利用いただくことができます。

TERMS OF USE

ご利用のルール



エレベーターはごさいません

エレベーターはSOUにはごさいません。2階への荷物搬入出の際は、内階段もしくは外階段からの搬入出をお願いいたします。



駐車場はごさいません

荷物搬入のため一時的に建物前に駐車することは可能です。駐車場はありませんので、近隣のコインパーキングをご利用ください。



全館禁煙となっております

全館禁煙となっております。所定の場所以外での喫煙はおやめください。ルールを守れない場合は、途中で利用を中止させていただく場合がございます。



過度な音量、建物前での大声はご遠慮ください

近隣には住宅もありますので、過度な音量でBGMを流したり、正面扉を開けたまま大声で会話することはご遠慮ください。ルールを守れない場合は、途中で利用を中止させていただく場合がございます。



利用規約に記載の注意事項はお守りください

利用規約に記載の注意事項、禁止事項をお守りください。利用の途中で違反を発見した場合は、途中で利用を中止させていただく場合がございます。



ご予約時間は必ず厳守を

延長は、後のご予約がない場合に承ることができます。原状回復の時間を考慮して、撤収をしていただきますようお願いいたします。ご予約時間を15分過ぎても撤収できない場合は、延長料金をご請求させていただきますのでお気をつけください。

TERMS OF USE

ご利用のルール



防犯カメラについて

防犯の都合上、屋外に1台、1Fに2台、2Fに2台カメラを設置しております。お着替えをされる場合は、1Fのミーティングルームもしくは2Fの着替えスペースをご利用くださいますようお願いいたします。



事故/盗難について

ご利用当日の施設内において、お客様の管理下で発生した事故、盗難につきましてSOUは一切責任を負いませんので、十分ご注意ください。



損害賠償について

お客様（お客様側の全ての関係者を含む）及びお客様が直接依頼をされた業者等は、施設の什器備品等を破損させたり、損傷しないよう充分ご注意ください。もし什器備品等に損傷等損害が発生した場合は、その修復に関してご指示申し上げますので、速やかに修理を行うか、またはその損害賠償金をご負担くださいますようお願い申し上げます。



上記以外のことでお困りの際はスタッフまで

ご利用時間内は、スタッフが1名常駐しております。わからないことや困ったことがあればお気軽にスタッフまでご相談ください。