

レンタルスペース Oak Cube ご利用手順

この度はご利用ありがとうございます。

当スペースをご利用頂く際は当日お持ちいただけるスマートフォンが必要です。セコムのアプリをインストールし、Bluetooth をオンしておいてください。以下にアプリのインストールと、スペースのご利用手順をご案内致します。

【ご利用日前日まで】

セコムのセキュリティロックスマートアプリをインストールしてください。

1. APP Store や Google Play で「セコム」を検索



2. SECURILOCK SMART をインストール (無料)

※各ストアにはセコムのアプリが様々ございますので、インストールするアプリをお間違えの無い様にご注意下さい。

3. ご利用前日までに Oak Cube よりお客様の登録アドレスにセキュリティロック用のキーの URL が届きます。(Gmail かホームページのメッセージシステムから送信致します。受信設定等を確認しておいて下さい。)

※万が一案内のメールが届いていない場合は必ずご事前にお問い合わせください。

4. URL をクリック(Android の場合、初回起動時に「位置情報へのアクセス」を[許可]してください)
5. [アプリ起動]をタップすると以下のような画面になります。「オークキューブ」と表示されていることをご確認下さい。



これでセコムセキュリティロックのキーが取得され、登録完了です。


アプリをインストールしたスマートフォンをお持ちになり、Oak Cube までお越しください。

【ご利用当日】

Oak Cube は JR/メトロ渋谷駅や代々木公園、代々木八幡駅から約10分です。
階段を上った右手のドアが入口です
スマートフォンをご用意ください
ドア付近で、以下の手順に従ってセコムのセキュリティロックを解除します。



操作をする前に、スマートフォンの「Bluetooth 設定」および「位置情報取得設定（Android の場合）」が「ON」に設定されていることを確認してください。また、スマートフォンは施錠 / 解錠を行うセキュリティロック・スマート本体の近くで操作してください。

- ①  セコムのアプリを起動します
- ② 右に記載された手順で解錠します

「ピッ」という音がして解錠されます。

鍵を開ける（解錠する）

スマートフォンで扉の鍵を開ける手順です。

1 専用アプリのアイコンをタップする。
専用アプリが起動し、トップ画面（未接続状態）が表示されます。その後、セキュリティロック・スマート本体から「ピ」と音が鳴り、接続状態のトップ画面に変わります。

専用アプリをインストールしてから操作してください。



2 トップ画面でキーアイコンをタップする。
鍵が開きます。

■トップ画面（未接続状態）



■トップ画面（接続状態）



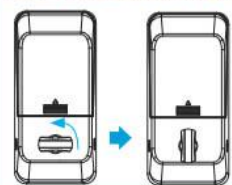
◆「ピピピピ」と鳴った場合は、ユーザー端末の権限などを確認し、もう一度操作を行ってください。

こんなことも!

手で鍵を開ける!

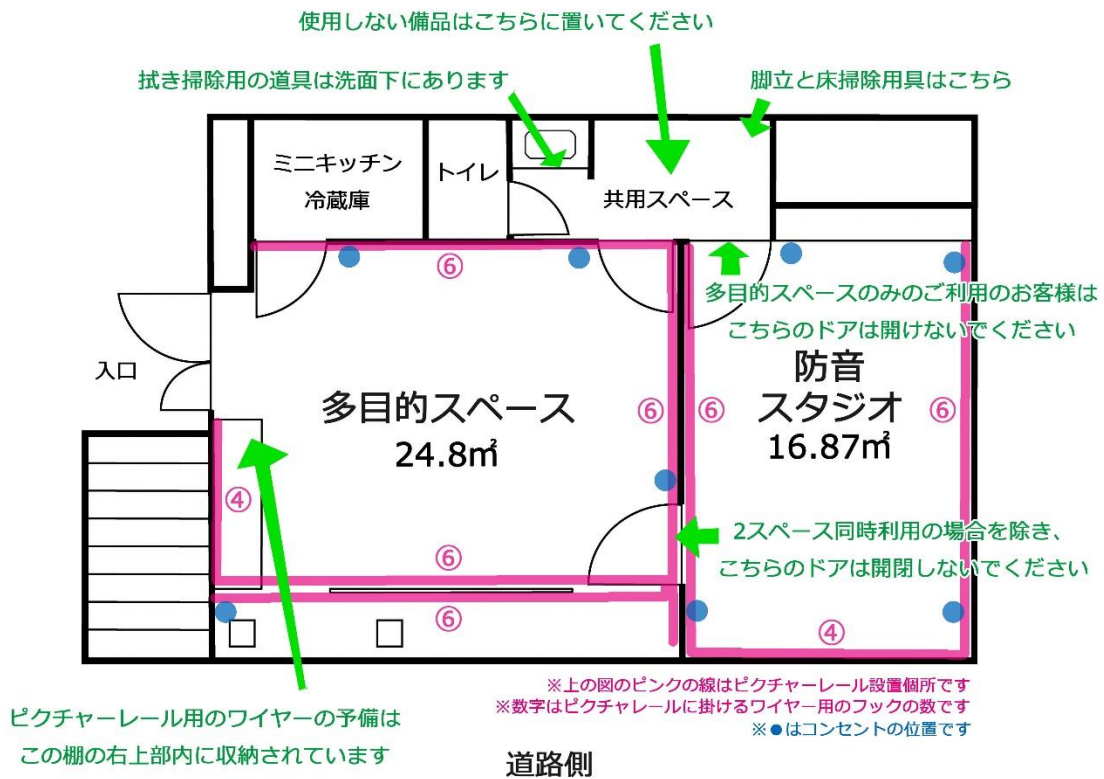
サムターンを回して鍵を開けることもできます。

サムターンの回転方式が右回りの場合



室内側から鍵を開けるときは、サムターンスイッチ（小さい突起）をつまんで押しながら回してください。

【スペース見取図】



多目的スペースをご利用のお客様

ドアを入ってすぐが多目的スペースです。

ピクチャーレール用のワイヤーとフックの予備は展示棚の一番右に入っています。

その他の備品にはお手を触れない様をお願いいたします。

入ってすぐ左手にミニキッチンがあります。食器類のご使用後は洗って棚にお戻し下さい。

入口から見て、右手に展示棚(移動不可)、左手にカウンターテーブル(移動可)があります。



↑カウンターテーブル



スタジオをご利用のお客様※営業自粛中(2020.10現在)

スタジオに入られる前に、最初に解錠した建物入り口ドアを内側から施錠してください(スタジオご利用中の防犯のため)。

多目的スペース内のカウンター奥のドアを出ると共有スペースがあります。ドアを出て、左手に洗面、トイレがあります。

右図の赤いルートを進み、Studioの表記のあるドアがスタジオの入口です



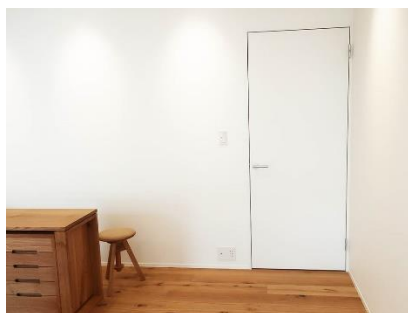
パーティションは可動式です(壁や棚にぶつけないようにお気をつけください)

※パーティション横のドアは使用しないでください

カウンター横のドアを出ると左手に洗面・トイレがあります。

Studio のドアは開けないでください。多目的スペースのドアは「Gallery」表示のあるドアです。

備品を移動された場合ご利用後は元の状態にお戻しください。



ドアは防音のため重くなっております。ガチャと音がするまでしっかり閉じてご利用ください(ドアがしっかり閉じられていないと音が漏れてしまいます)

正面にグランドピアノ、奥にアップライトがあります
※飲食は禁止です

室内の収納は Oak Cube の備品が入っておりますのでご使用はお控えください。

ピアノ使用後は元の状態に戻してお帰りください。

↓
防音ドアをしっかりと閉めてください。

多目的スペースを通過し、建物入口のドアをセコムで施錠してお帰りください。



不要な備品は共有スペースに出して構いません。

トイレ前の洗面台の下に雑巾等、共有スペースにフロア用のワイパーがございます。清掃時にご利用下さい。

ご利用時に出たゴミはお持ち帰りください。

電気やエアコンを消して、
入口のドアをセコムセキュリロックアプリで施錠し、お帰りください。

ご利用ありがとうございました

鍵を閉める（施錠する）

スマートフォンで扉の鍵を閉める手順です。

1 専用アプリのアイコンをタップする。

専用アプリが起動し、トップ画面（未接続状態）が表示されます。その後、セキュリロック・スマート本体から「ピ」と音が鳴り、接続状態のトップ画面に変わります。

専用アプリをインストールしてから操作してください。



◆「ピピピピ」と鳴った場合は、ユーザー端末の権限などを確認し、もう一度操作を行ってください。

2 トップ画面でキーアイコンをタップする。

鍵が閉まります。

Bluetoothで通信して、鍵を閉めます。



Bluetoothで通信して、鍵を閉めます。



室内側



鍵が閉まりました。

こんなことも!

手で鍵を閉める!

サムターンを回して鍵を閉めることもできます。

サムターンの回転方式が右回りの場合



※ご利用期間中はスタッフは出入り致しません。数日に渡ったご利用頂く際はご自身での清掃をお願いします。
※退出後に室内、冷蔵庫内等に残されたお品は処分させていただく場合がございますので、もしお忘れ物をした場合はお早めにご連絡ください。

※備品、設備の破損、汚れが見つかった場合は、お客様に修理費用をご負担いただく場合がございます。（お客様の身に覚えのない破損等でご請求しないために各スペースにはモニターを設置してございますのでご安心下さい。）

2020.10.13

レンタルスペース Oak Cube

連絡先：oakcubekamiyama@gmail.com