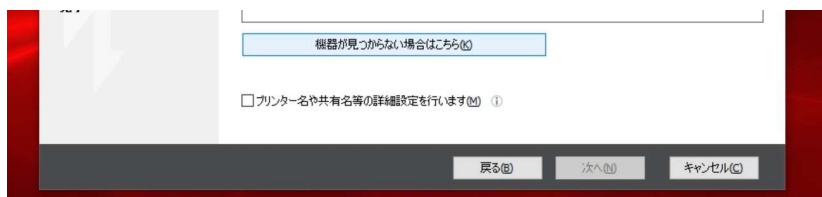
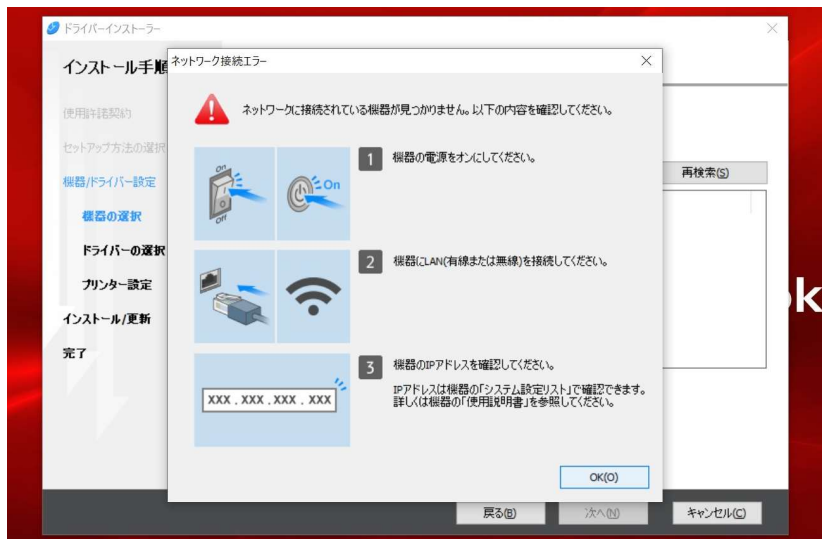


# 〔株式会社テダソチマ〕 プリンタードライバーをインストールする方法

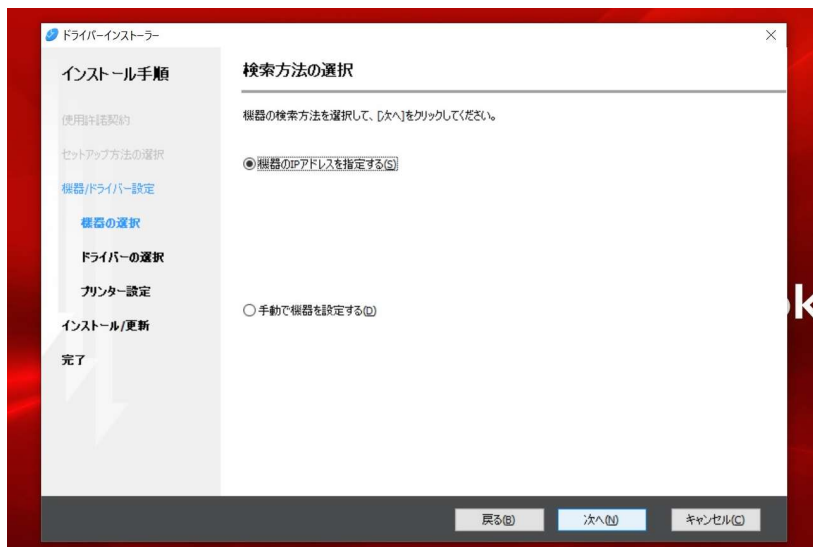
1. WEB でリコーカンタンを検索
2. リコーカンタンドライバーインストーラーというページにアクセスし、ページ下部のダウンロードボタンを押す
3. ダウンロードしたファイルを開く
4. このアプリがデバイスに変更を加えることを許可しますか？ に対し、はいで進む
5. 使用許諾契約書に同意してインストールを押し、アプリをインストールする
6. 使用状況レポートは送信しないを選択し、次へ進む
7. ドライバー更新通知設定は好きな方を選択し、次へ進む
8. 再度使用許諾契約に同意し、次へ進む
9. セットアップ方法の選択は、ネットワーク接続セットアップを選択し、次へ進む



## 10. ネットワーク接続エラーが表示されますが、OK を押し、機器が見つからない場合はこちらを選択



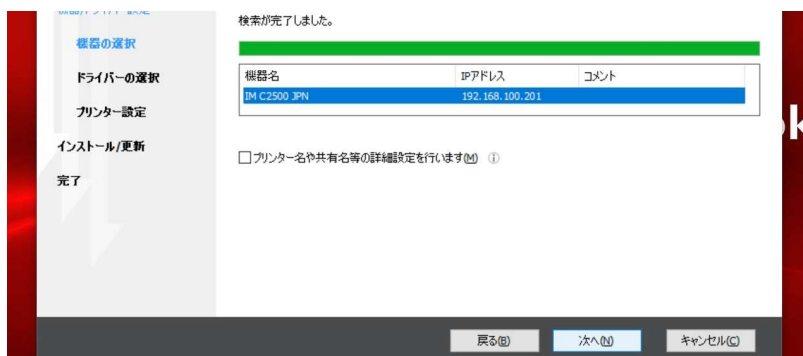
## 11. 機器の IP アドレスを指定するを選択し次へ進む



## 12. IP アドレスを入力 [192. 168. 100. 201] して検索



## 13. 機器名 [IMC2500JPN] を指定し、次へ進む



## 14. 完了画面が表示されたら、終了を選択

※印刷は有料です