

POPUP SPACE dough. 利用マニュアル

1. はじめに

POPUP SPACE dough. は、シェアキッチン、レンタルスペースとしてさまざまな方に快適かつ安全にご利用いただくための施設です。

本マニュアルは、安全管理・衛生管理・設備保全のためのルールをまとめたものです。必ずお読みいただき、遵守してください。

2. 注意事項

- 火気・電気機器の使用時はその場を離れないでください。
 - 貴重品や私物の管理は各自で行ってください。紛失・盗難の責任は負いかねます。
 - 利用時間には準備・片付けを含みます。時間厳守をお願いします。
 - 他の利用者・近隣に迷惑となる行為(大声・騒音・振動・臭気)は禁止です。
 - 当施設に専用駐車場はありません。お車でお越しの場合は、近隣のコインパーキングをご利用ください。
-

3. 禁止事項

- 危険物、可燃性ガス、強い臭気のある物品の持ち込み
 - 法令や公序良俗に反する行為
 - 無許可での動物持ち込み
 - 設備や備品の持ち帰り、改造、分解
 - 室内での喫煙(電子タバコ含む)
 - 予約者以外による利用、または第三者への又貸し
 - 騒音・振動の大きい行為や、近隣に迷惑となる行為
 - 許可のない撮影・配信・販売行為
 - 申込時の利用目的と異なる利用
 - 宗教・政治活動、マルチ商法等の勧誘
-

4. ルール

- 利用前の状態に戻すことが原則です。
 - 備品・家具の位置を移動した場合、元の場所に戻してください。
 - 使用した備品は洗浄・乾燥後、所定の位置に戻してください。
 - 壁・床・テーブルなどの汚れは必ず拭き取ってください。
 - 破損や不具合があった場合は必ずスタッフに報告してください。
-



5. 清掃について

スペース全体

- 床: 掃除機をかけ、ゴミや汚れを取り除く
- テーブル: アルコールスプレーと台拭きを使用し、全体を拭き取る

キッチンスペース

1. 食器・器具

- スポンジと食器用洗剤で洗淨
- 水気を布巾で拭き取り、元の位置に収納

2. 冷蔵庫内

- 中身を全て取り出し、アルコールスプレーで棚や壁面を拭き取る
- 必要に応じて水分をペーパーで拭き取り乾燥させる

3. 布巾・スポンジ

- 使用後はよくすすぎ、余分な水分を絞る
- 所定の位置(シンク上)に干す

4. コンロ(IH)

- 使用後、天板が冷めてから中性洗剤またはアルコールで汚れを拭き取る

5. 作業台

- アルコールスプレーと台拭きで全面を拭き取り

6. 排水口

- ネットを取り外し、生ごみを可燃ごみに捨てる
- 新しいネットをセットする

ゴミ分別

- ゴミ分別の詳細は、別紙『事業所ごみの分別方法』をご確認ください。
- 油は排水口に流さないでください。油凝固剤またはペーパーで吸い取り、可燃ごみとして処理してください。

※分別ルールは必ず守ってください。分別されていない場合、廃棄処理費を別途ご請求する場合があります。

トイレ利用・清掃ルール

- 施設利用後は、便器・床・洗面台まわりの簡単な清掃をお願いします。
- 嘔吐や著しい汚れなど、次の利用者が困る状態になった場合は、以下の手順で応急清掃を行ってください。

応急清掃手順

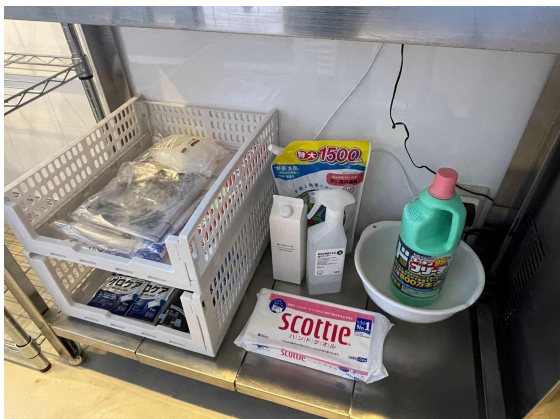
1. トイレ内に備え付けの手袋・ペーパー・消臭剤・アルコールスプレーを用意する
2. 嘔吐物や固形汚れはペーパーで取り除き、可燃ごみに処分
3. 汚れた部分をアルコールスプレーで消毒し、ペーパーで拭き取る

キッチンの収納棚に、以下を常備しています

- 使い捨て手袋
- ペーパータオル
- アルコールスプレー
- 凝固剤

※ 清掃後や汚れがひどい場合は、必ずスタッフへ報告してください(連絡先はマニュアル末尾参照)

※清掃用具はカウンターの下にあります (掃除機は倉庫の中)



6. 機材説明

IHコンロ

- 鍋・フライパンはIH対応のものをご使用ください(底面が平らで磁性のある素材)
- 鍋底やフライパン底の水滴・汚れは必ず拭き取ってから置いてください。加熱ムラや天板破損の原因になります。
- 天板に直接食材や器具を置かないでください。
- 使用後は電源を切り、天板が完全に冷めてから汚れを拭き取ってください。
- 強火設定での長時間空焚きは禁止です。

冷蔵庫・冷凍庫

- 持ち込んだ食品・飲料は利用時間内にすべて持ち帰ってください。
- 使用後は中身を空にし、アルコールスプレーで棚・壁面を拭き取ってください。
- 扉はしっかり閉めてください(電気代・結露防止のため)。

電気ケトル

- 水のみを入れて使用してください(牛乳・お茶・スープなどは絶対に入れない)
- 「MAX」表示を超えない量で使用してください。
- 使用後は必ず電源を切り、残った水を捨ててください。
- 外側やコード部分は水に浸けず、汚れはやわらかい布で拭き取ってください。

7. 緊急時の対応

- 火災:設置してある消火器を使用し、119番へ通報
 - 怪我・体調不良:応急処置キット使用后、必要に応じて119番
 - 設備トラブル:電源遮断後、スタッフへ連絡
 - 全て、スタッフの緊急連絡先に電話で連絡
-