

# 曙ビル2階フリースペース ご利用案内

250817バージョン  
※建物南側は駐車厳禁とします！



## ✓ スペースの正確な住所とアクセス

〈住所〉 前橋市下小出町2-9-24  
曙ビル2階

〈アクセス〉 国道17号「下小出町一丁目交差点」北西角

公共交通機関としては、国道17号徒歩ですぐ南に「下小出町一丁目バス停」（関越交通）があり、前橋駅・渋川駅方面に20分間隔で路線バスが走っています。





○基本は1台のみの駐車としてください。

(奥の3台のスペースのうち、左側(もしくは右側か中央の空いている場所)駐めて下さい。)

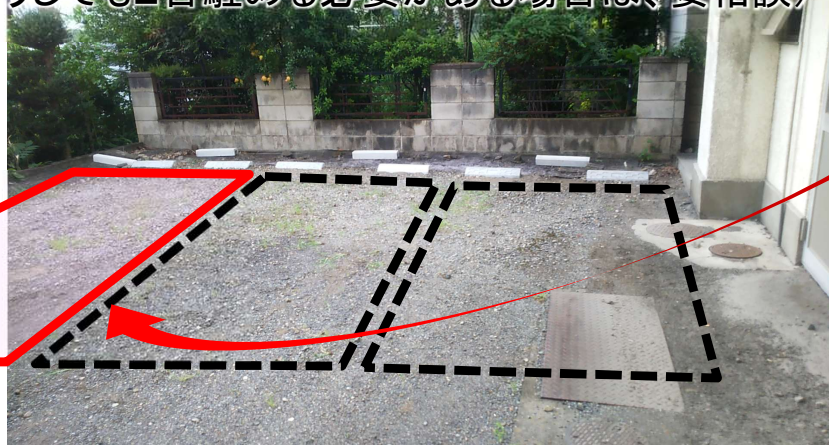
→R6. 6から、1階にて靴屋さんが開店しているため、

**建物南側は駐車厳禁**となっています！

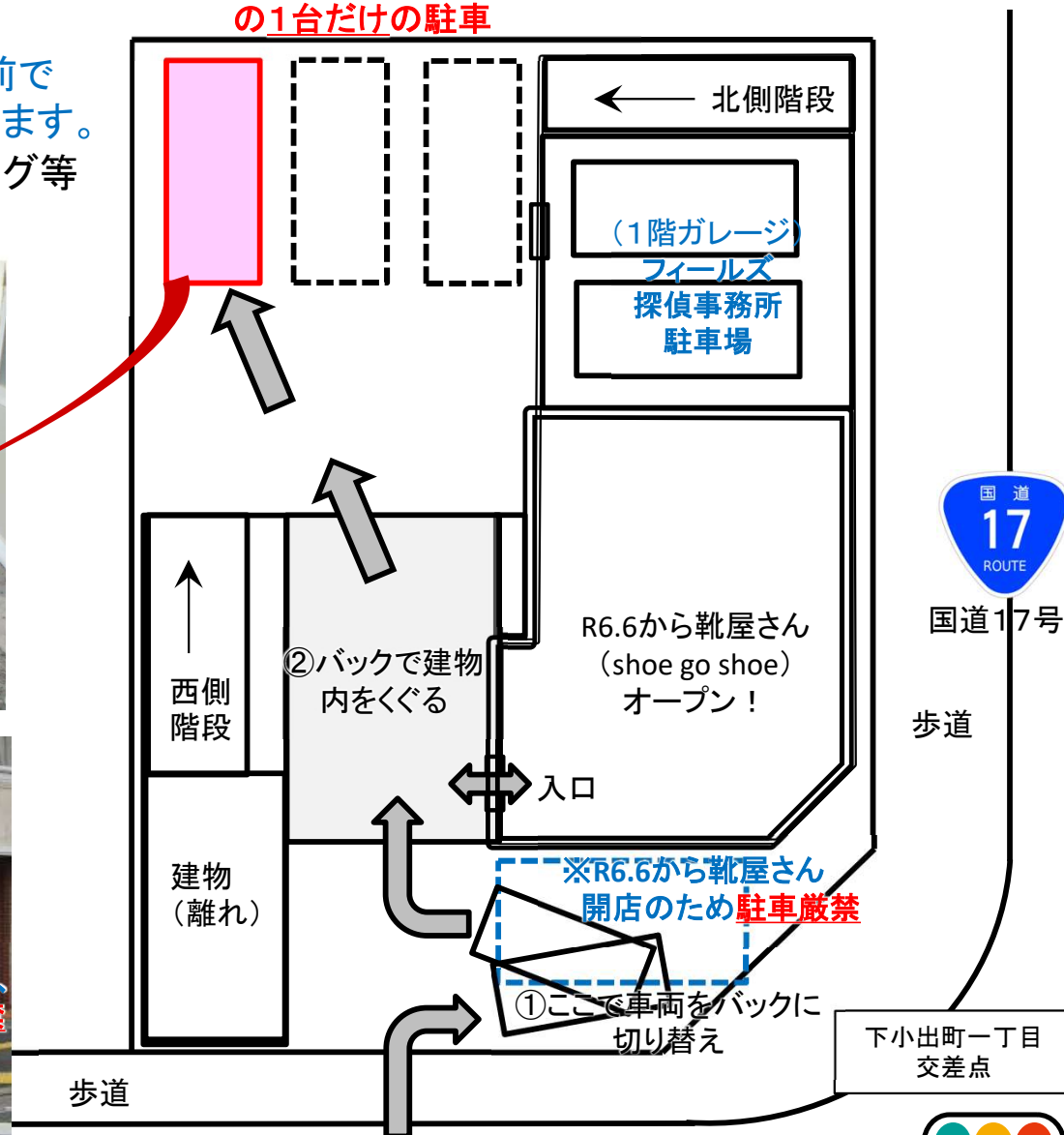
→前からの進入では左側は停めずらいので、建物前でバックに切り替えてから進入して駐車をおススメします。

○2台目以降の駐車の場合、基本は近隣のパーキング等で駐めて乗り合わせをお願いいたします。

(どうしても2台駐める必要がある場合は、要相談)

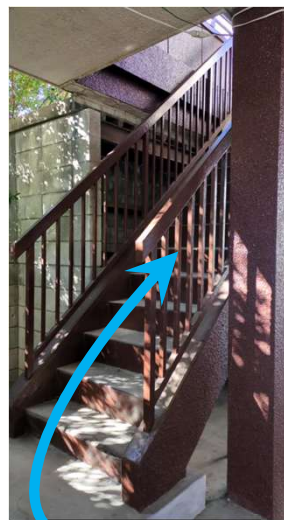


基本は奥の駐車場の左側  
(もしくは右側か中央の空いている)  
の1台だけの駐車

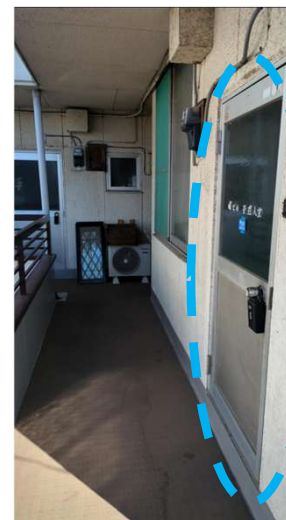




①フリースペースは2階になりますので、奥の駐車場に車を留めましたら、階段を上がってください。



②階段を上る



③2階通路すぐ手前が「曙ビル管理人室」であり、フリースペースになります。



下小出 曙ビル2階フリースペース 見取り図



④ドアノブにブラさっがっているキーボックスで  
予約日の前に自動メールでお知らせする4桁の  
番号を合わせて、中に入っている鍵で開けて  
入室願います。



←番号を合わせたら  
レバーを引くと箱が空く  
←最初に4桁の番号  
を合わせる

⑤玄関スペースに入室  
適宜手前にあるスリッパなどご利用ください。

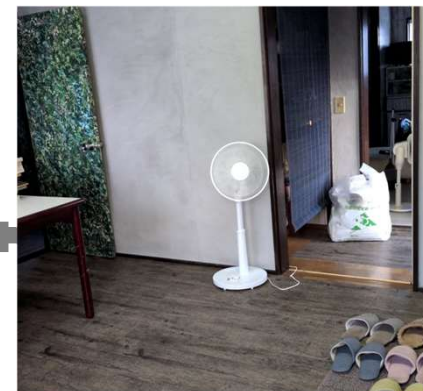




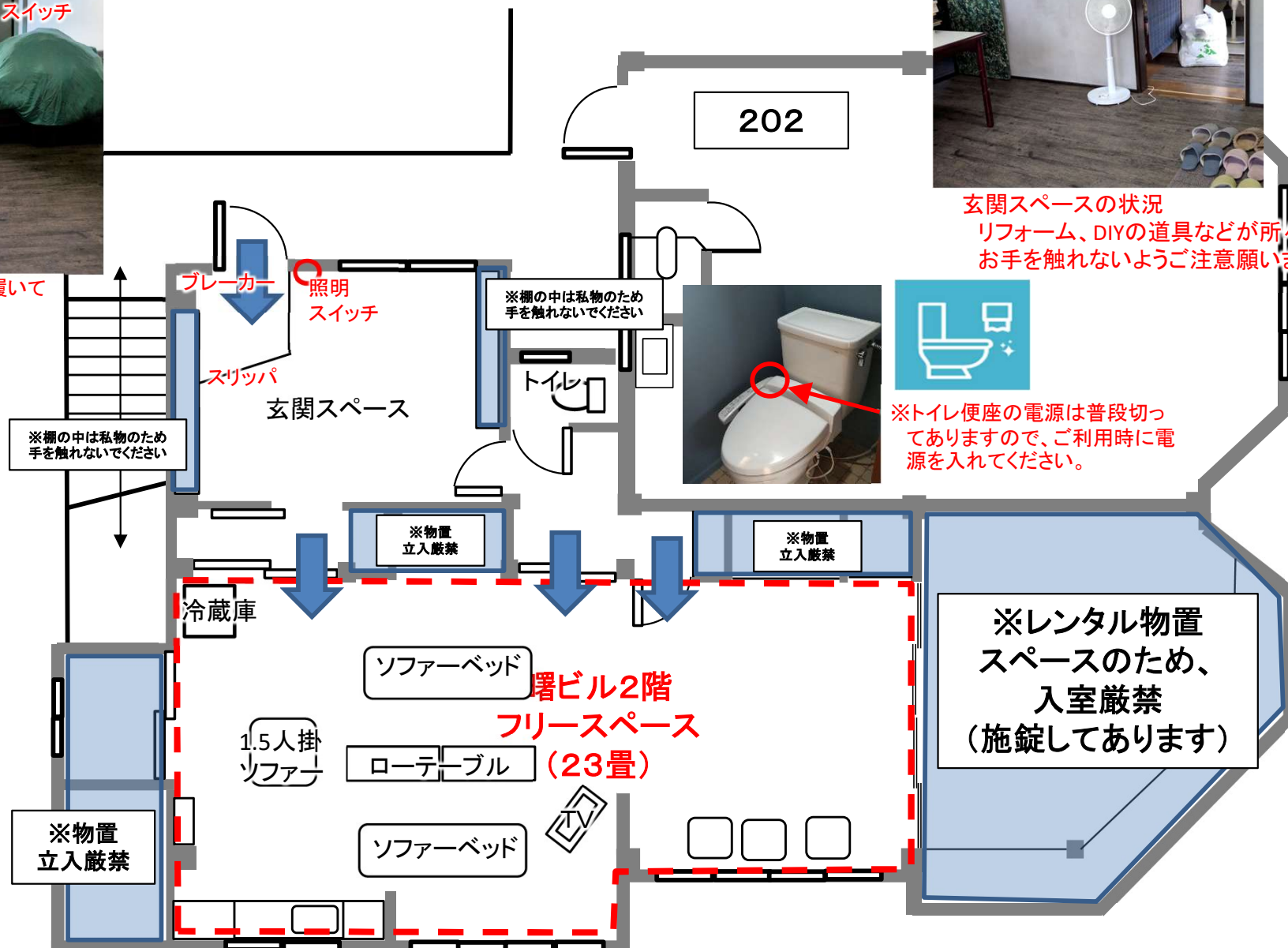
電気ブレーカー

照明  
スイッチ

手前にあるスリッパを履いて  
おさがりください



玄関スペースの状況  
リフォーム、DIYの道具などが所々あるので、  
お手を触れないようご注意ください。

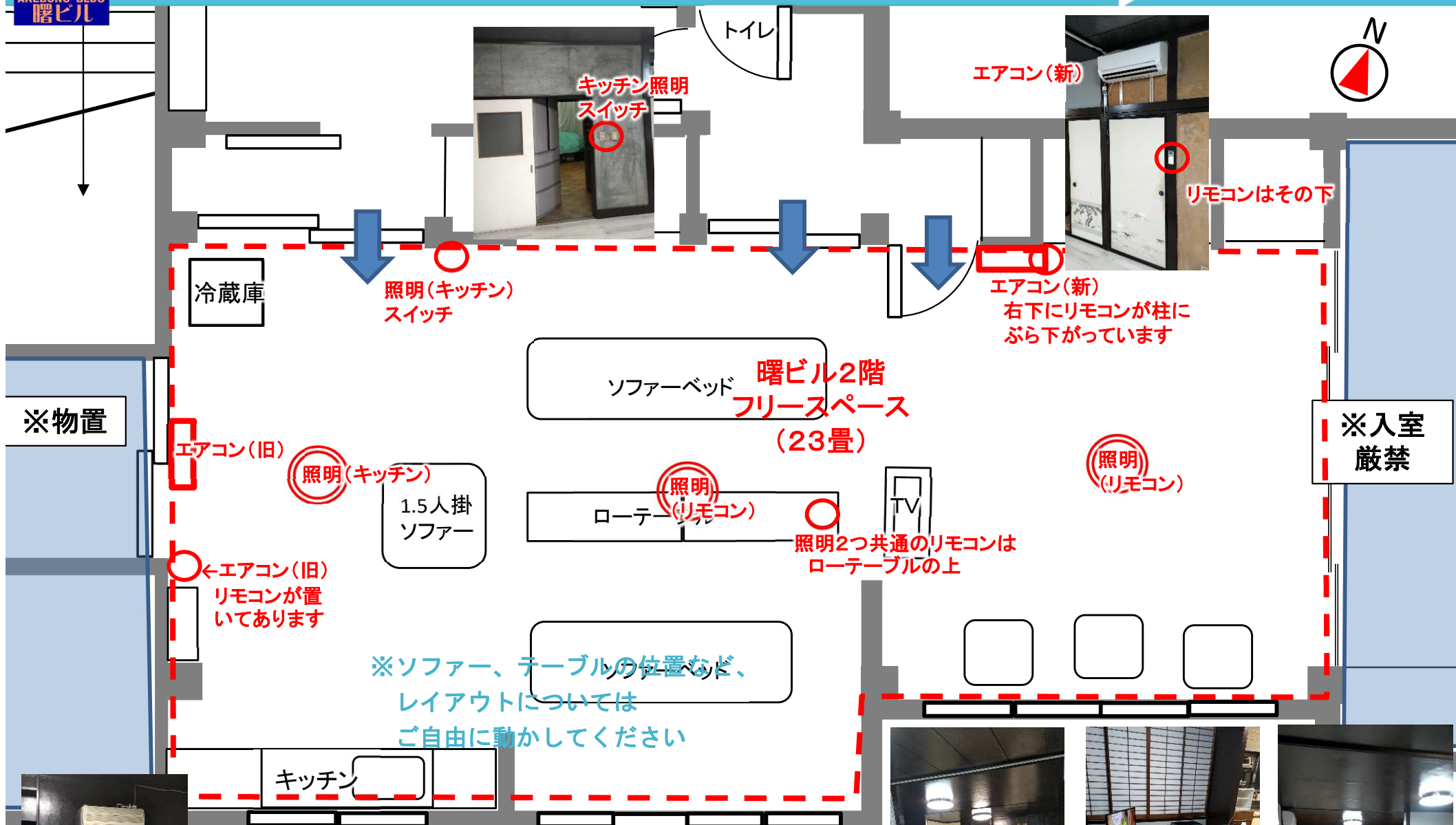


曙ビル2階  
フリースペース  
(23畳)



※トイレ便座の電源は普段切っ  
てありますので、ご利用時に電  
源を入れてください。

※レンタル物置  
スペースのため、  
入室厳禁  
(施錠してあります)



エアコン(旧)  
そのリモコン



照明(リモコン)の  
リモコンはテレビ台か  
ローテーブルの上です。





## 無料備品一覧

※使用後は元の位置にお戻しください

※破損や汚損が起きた場合は必ずご連絡ください



IH調理器具については、①線をコンセントに繋げ、②右下の電源ボタンを強く長めに押す、③加熱ボタンで火加減を調整しながら加熱開始



電子レンジは、①レンジ、②加熱時間を選ぶ、③スタートを押す、の手順でご利用ください。

ラップはレンジ下の引き出しに入っているので、ご自由にご利用ください。

(適量の使用でお願いします。)

## ※電気使用時のブレーカーに注意！！

エアコン2台を稼働させつつ、IH調理器や湯沸し器、ホットプレートなどを複数台使用すると、ブレーカーが落ちる事があります。その際には前ページの見取り図のとおり、**玄関ドアの上にブレーカー**がありますので、そのスイッチを上げて復旧させてください。



エアコンの補助として  
扇風機もご利用ください



冷蔵庫中段の冷凍庫には、常時ジョッキやグラスをキンキンに冷やしてありますので、ご自由にご利用ください。

冷蔵庫、冷凍庫、チルド室はホストの買い置きの飲み物等が入っておりますが、適宜寄せてスペースを空けるなどして、ご利用ください。

※冷蔵庫内などの調味料については、**常識の範囲内**でなら使っていただいて結構です。(※大量に使用した場合は同等品で補充されるか、追加料金を利用後にご申告ください。)





## 無料備品一覧

※道具（はさみ等）などを使用後は、元の位置にお戻してください

※破損や汚損が起きた場合は必ずご連絡ください

シンク引き出しに包丁、ピーラー、ワイン栓抜き等の調理器具があります。



シンク下にふきん等で覆った状態で食器、調理器具類が各種置かれています。ご自由にご利用ください。



紙皿や割り箸などのストックがあります。  
必要最小限の範囲でご利用ください。



## 最後の片付け等

基本の管理料金には人数分のコップ、グラスや取り皿（小皿）、お箸の食器洗い程度の最低限の片付けは基本サービスとして入っておりますが、それ以上の調理した器具や食器類の洗い、片付けやゴミの処理などが必要な場合は、別料金のオプションにて承っております。

※その際には、汚れたお皿・コップ等は重ねずに、そのままローテーブルやテーブルの上に置いたままにしておいて下さい。

（重ねてしまうと、余計に食器洗いが大変になります。）

※缶、ビン等のゴミも分別せずに一緒にビニール袋に入れてしまったりせずに、食器類と同様にそのまま置いておいて下さい。

→ゴミはホスト側で分別し、ペットボトル、空き缶は中身をゆすいでから捨てたりしております。

→確実に燃えるゴミ（余った食べ物や紙皿、包装紙等）だけは、なるべくビニール袋（買い出しの際のスーパーの袋など）にまとめて入れておいて頂けると助かります。



※ビニール袋が無い場合、一番左の引き出しにあるビニール袋を適宜ご利用ください

✓ テレビ（32型液晶）FUNAI FL32H1010（2021年製）



常時備え付けのブルーレイ・DVDプレーヤーはHDMI2、もしくはHDMI3に入力切換してご使用ください。

HDMIケーブルはHDMI2、もしくはHDMI3にて常時繋いでおります。



〈できること〉

- ▼地上波テレビの視聴（※たまに接続の不具合で視聴できないチャンネルがあるため、特定のチャンネル（番組）視聴が必要な場合は、事前に確認の連絡を下さい。）
- ▼ブルーレイ、DVDの視聴
- ▼お持ち込みされたゲーム機やブルーレイプレーヤー、ノートパソコン等とのHDMI接続
- ▼ご利用の際には適宜、TVリモコンの入力切替ボタンを操作してください。



スピーカーバーの横に電源と音量のボタンがあります。

〈スピーカーバーの使用について〉

最近の薄型テレビはスピーカーが前面に付いておらず、音響効果がまいちのため、推し活等でのライブ映像や映画などのブルーレイ、DVD作品を鑑賞する際に臨場感ある音響で楽しめるよう、スピーカーバーを導入しました。

しかし、たまにスピーカーが切れてしまう事が頻繁にあるため、普段はTVからHDMIケーブルを外していますので、ご使用になる際には右写真の箇所スピーカーバーからのHDMIケーブルを繋げてから、TVの電源を入れ直すと接続できます。

途中でスピーカーが切れてしまった場合は、再度ケーブルを繋げ直したり、スピーカーやTVの電源を入れ直して頂けると復活します。



※それでも接続等の調子が悪い場合は、申し訳ありませんが、スピーカーをいったん諦めて、通常のテレビの音でお楽しみください。



**！ 利用ルール** 当スペースをご利用いただきましてありがとうございます。皆さまに気持ちよくお使いいただくために、下記のルールをお守りください。



スペース内は**禁煙**

→**喫煙は部屋の外で、**

**灰皿持参でお願いします**

建物内は禁煙となります。（電子タバコ含む）

※吸い殻が残っているなど、喫煙が確認された場合、**ペナルティ（別途追加料金等）**がございますのでご注意ください。



**破損・汚損が起きた場合は必ず連絡を**

故意または過失を問わず緊急連絡先へご連絡ください。

※利用規約に基づきご請求させていただく場合があります



**時間延長の場合**

時間延長を希望する場合は、予約リクエスト画面より

「予約延長」機能をご利用ください



**その他、公序良俗に反する行為は禁止**

※その他、スペースマーケット上での利用規約に反したご利用が確認された場合は、利用中止や別途料金を請求させていただくことがあります。

## ！ 最後に退出チェック！

きれいに使っていたき、ありがとうございました！  
退出前に必ず以下のご確認をお願いします。



**電気、エアコンのスイッチ、水道栓等は確認しましたか？**

※特にエアコンの消し忘れについては、近年の電気代高騰の関係もあり、**別途追加のオプション料金**を請求させていただきます。



**忘れ物はありませんか？**

（充電したままの**スマホ**、**充電器**、冷蔵庫内の生もの 等）



**鍵はキーボックスにお戻しください**



SPACEMARKET

その他、お気づきの点はメッセージのやりとり等でホストまでご連絡頂けると、次への改善に役立て、助かります。

（低コスト・低価格で運営しており、費用のかかる点はお容赦ください・・・(^\_^;)）  
また、**レビュー（評価）**を頂けたリピーターの方には次回・**特別割引料金**をご用意させていただきますので、またのご利用を是非ともお待ちしております。