



スペースのご利用案内

MOPS
owada space

入室案内

事前に入室方法の確認をお願いします。

✓ 住所・アクセス

〈住所〉

さいたま市見沼区大和田町2-1320-6

〈アクセス〉

東武アーバンパークライン（東武野田線）
大和田駅 徒歩3分

〈駐輪場・駐車場について〉

例：スペースに駐車場はありません、目の前にコインパークがあります。

〈スーパーについて〉

大和田駅から徒歩3分の位置にあります。

（マルエツ大宮大和田店）

コンビニも徒歩2分の位置にあります。

（ファミリーマート）

✓ スペースまでの行き方



〈Googlemap のアドレス〉



〈大和田駅からの道順〉



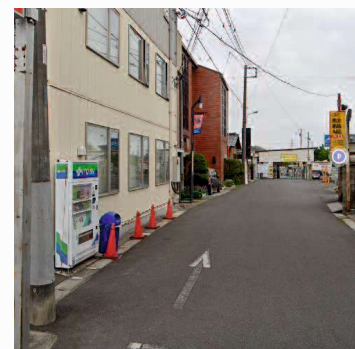
①大和田駅の改札を出て
左へ真っ直ぐ進んでください。



②突き当りを右折し、
またすぐに右折をしま
す。



③そのまま道なりに
真っ直ぐ進みます。



④細沼電気さんを右折すると
レンガ造りの建物が見えます。

⑤その建物の階段を上り2階が
MOPS owada spaceです！

✓ スペースの入室方法



スペース外観



階段を上って2階です



事前にメールに送られてきた解錠用URLを使って解錠します

✓ 鍵の場所と解除の手順 ※解錠用URLはご予約時間以外使用できません。

PC / スマートフォンなどのブラウザから操作する場合

PC / スマートフォンなどのブラウザから操作する場合の操作方法です。

- 1 「開ける」または「閉める」を選択します



パスワードを設定されている場合はパスワードを入力の上「開ける」または「閉める」を選択します

パスワードがご不明な場合はAkerunの管理者の方へお問い合わせください。



※上記QRコードからも確認できます！

利用ルール

本日は当スペースをご利用いただきましてありがとうございます。皆さまに気持ちよくお使いいただくために、下記のルールをお守りください。



大声や大音量に 気をつけてください

大声で騒ぐ・音楽や映像を大音量で流すなど、近隣のご迷惑になる行為はご遠慮ください



ご利用後は清掃と 原状回復が必要です

詳しくは5-6ページを参照ください



ゴミは持ち帰りを お願いします

必ずお持ち帰りくださいますようお願いいたします



時間内に退出を 無断延長は禁止！

ご予約時間は厳守いただきますようお願いいたします
無断延長は禁止となります



破損・汚損が起きた 場合は必ず連絡を

故意または過失を問わずご連絡ください。
※利用規約に基づきご請求させていただきます場合があります



スペース内は禁煙

階段や建物前を含めて禁煙となります。喫煙が確認された場合、ペナルティがございますのでご注意ください



公序良俗に反する 行為は禁止



防犯カメラ作動中

当スペースは無人管理のため、常時防犯カメラが作動しております。カメラにはお手を触れないようお願いいたします

※利用規約に反したご利用が確認された場合は、利用中止や別途料金を請求させていただきます。

◆ 清掃のお願い ◆

※片付けは利用終了15分前を目安に開始をお願いします

✓ **原状回復の写真** 以下の写真のようにレイアウトをお戻しく下さい



✓ **清掃グッズの場所**

倉庫内に掃除機、ワイパー
洗面台下にバケツ及び雑巾
シンクに水周り清掃用スポンジ
がございます。(黒いスポンジ)
トイレ用清掃用具はトイレ室内に
ございます。(シートは右上の棚)



※使用後は同じ位置にお戻しく下さい

✓ 清掃箇所・方法



【床】 髪の毛やほこりを
とってください



【机】 ウエットティ
ッシュや布巾で拭い
てください



【冷蔵庫】 食材は全て
お持ち帰りください



【ゴミ】 必ずお持ち帰りく
ださい



【給湯室・洗面台】
シンクや洗面台周りの汚れ
は掃除をお願いします



【トイレ】 汚した場合は
必ず掃除をしてください

注意事項

その他以下の注意事項をご確認ください

⚠ エレベーターについて

当スペースのある建物にはエレベーターがございません。
階段のみとなりますのでご了承ください。

⚠ 音について

当スペースは二重サッシになっております。しかし、上階は住宅スペースとなっておりますので大声や大音量にはお気をつけください。

⚠ 飲食について

飲食の持ち込みは可能ですが、匂いのきついものは禁止です。また、汚れた場合は必ず清掃してください。

⚠ 防犯カメラについて

セキュリティの都合上、入退出時間の確認等を行うために防犯カメラを設置しております。お着替えは更衣室をご利用ください

⚠ 時間厳守のお願い

無断での時間外利用はできません。延長される場合は必ず所定の手続きをお願いします(予約状況によってはお受けできません)。無断での時間外利用が発覚した場合、追加料金を頂戴します。

⚠ ゴミ等の残置物について

ゴミは、必ずお持ち帰りいただきますようお願いいたします。万が一、残置物がある場合は、こちらで処分させていただいたうえで、別途残置物の撤去費用をご請求させていただきます。

※営業時間終了後、清掃スタッフが入ります。
速やかにご退室くださいますようお願い致します。

備品と設備

備品や設備の詳細をご確認ください。

✔ Wi-Fi

ネットワーク名 : MOPS_owada_space_Guest

パスワード : mops1238

✔ 無料備品一覧

※使用後は必ず元の位置にお戻してください

※破損や汚損が起きた場合は必ずご連絡ください



▲ 荷物かご



▲ ポールハンガー
(倉庫)



▲ スリッパ
(倉庫にもあり)



▲ HDMIケーブル



▲ Android TV
(50inch)



▲ 延長コード
(造作棚)

備品と設備

✓ 無料備品一覧



▲長机（1800、1500）
室内→1500×2台、1800×2台
倉庫→1500×2台



▲椅子
室内→8脚
倉庫→7脚



▲ハンガー
（更衣室）



▲ジョイントマット
造作棚下 右開き戸下段



▲子供用デスク
（倉庫）



◻ ゴミ袋、排水溝ネット、水切りゴミ袋
ラップ
シンク引き出し

その他、シンク上に布巾とペーパータオルがございますので、ご自由にご利用ください。
但し、ゴミはお持ち帰りください。

備品と設備

✓ 調理備品



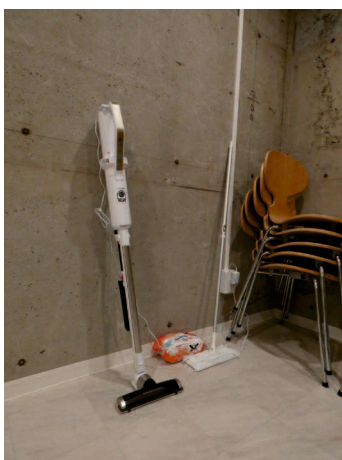
◀ 電子レンジ

2ドア冷蔵庫 ▶



◀ 電気ケトル

✓ 清掃備品



▲ 掃除機・ワイパー
(倉庫)



▲ バケツ・雑巾
(洗面台下)



▲ 食器洗い用洗剤・スポンジ
シンク用スポンジ
(給湯室シンク)

備品の使い方

✓ TVモニター（可動式）



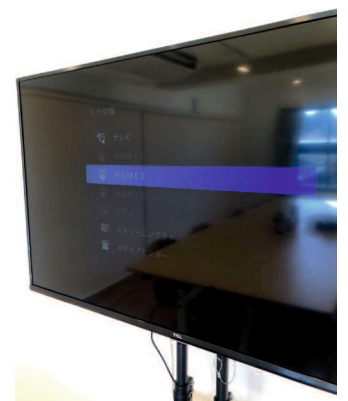
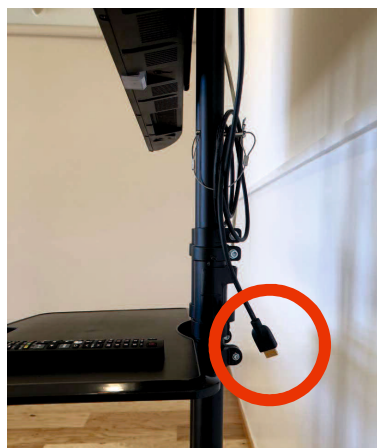
【YOUTUBE・ネットTV視聴方法】

- ①TVの電源ボタンを押す
- ②リモコンに該当のボタンがある場合はボタン
ない場合は、ホームボタンを押す
- ③ログインが必要なものはログインをして利用する。
（※アカウントは保存しないでください）



【PCとの接続方法】

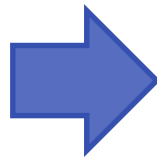
- ①HDMIケーブルをPCに挿し込む
- ②入力切替（HDMI2）にする



HDMIケーブルはTVの裏側。
残っている端子をPCへ接続
してください。

窓の開閉方法

- ① 当スペースの窓は二重サッシとなっています。まずは、サッシを開けます。
- ② 排煙ボタンを押します。すると窓が開きます。



- ③ 閉めるときはまず、左側のレバーを外し、真ん中の穴に差し込みます。



窓の開閉方法

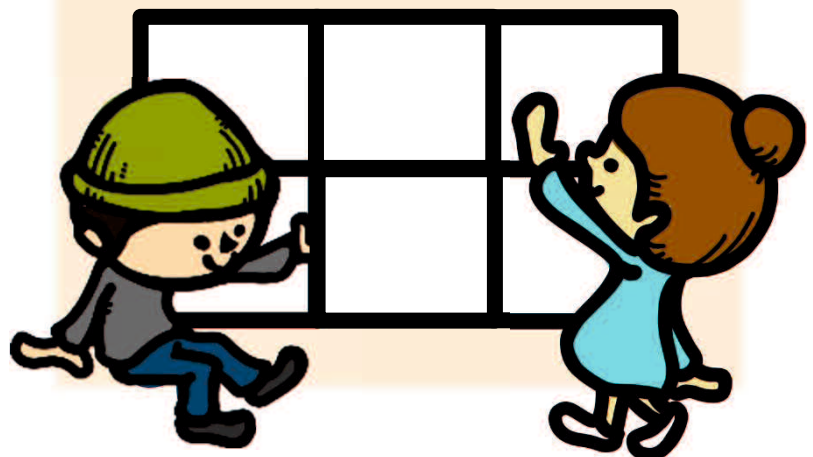
- ④ レバーをくるくると時計回りに回していきます。すると、窓が閉まっていきます。



- ⑤ 窓がしっかりと閉まっていることを確認してから、レバーを外し、元の位置に戻します。



- ⑥ サッシを閉めて施錠完了！



退出チェック

きれいに使っていただき、ありがとうございました！
退出前に必ず以下のご確認をお願いします。

- ✓ 使用した備品は元の場所に
戻しましたか？



- ✓ 床の清掃・拭き掃除・原状回
復はしましたか？



- ✓ 忘れ物はありませんか？
(冷蔵庫内/ゴミ等)

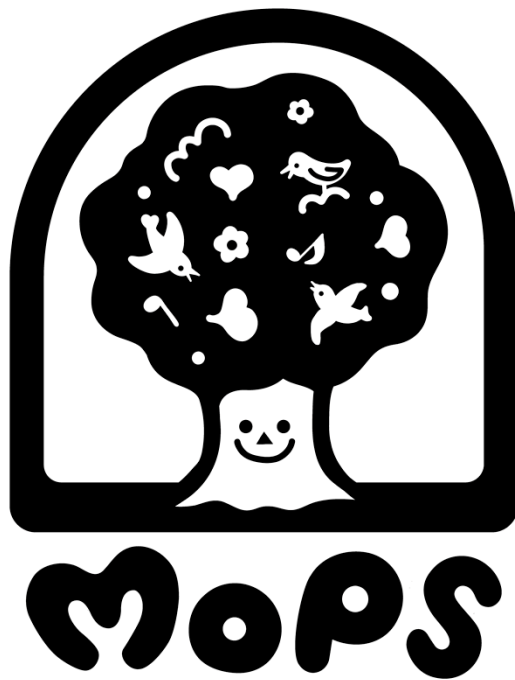


- ✓ 電気、エアコン、換気扇の
スイッチは確認しましたか？



- ✓ 窓の施錠確認はしました
か？





<https://www.mops-pj.com>

