


# 学校跡地の飯田橋でっかいレンタルスペース 利用案内

「学校跡地の飯田橋でっかいレンタルスペース」では、広々とした施設をレンタルすることができ、イベント、会議、撮影、ワークショップなど、さまざまな用途に対応可能なスペースを提供しています。



## 所在地

〒162-0824 東京都新宿区揚場町2-28  [Google Map](#)

## 駅からのアクセス

飯田橋駅（メトロ）から徒歩2分でアクセス可能。駅近で便利な立地です。

- ・ 東京メトロ南北線 飯田橋駅\_徒歩2分
- ・ JR中央線（快速）飯田橋駅 徒歩4分
- ・ 都営大江戸線\_牛込神楽坂駅 徒歩13分
- ・ 東京メトロ東西線\_神楽坂駅 徒歩15分
- ・ JR中央線（快速）水道橋駅 徒歩17分
- ・ JR中央・総武線\_水道橋駅 徒歩17分
- ・ 東京メトロ東西線 九段下駅 徒歩18分
- ・ 東京メトロ南北線 市ヶ谷駅 徒歩18分
- ・ 東京メトロ南北線 後樂園駅 徒歩20分
- ・ 東京メトロ丸ノ内線\_後樂園駅 徒歩20分

飯田橋駅／B4b口（J R 東日本、東京地下鉄（メトロ）、東京都交通局）徒歩2分 牛込神楽坂駅／A3口（東京都交通局）徒歩13分 神楽坂駅／1a口（東京地下鉄（メトロ））徒歩13分

## 東京地下鉄（メトロ）飯田橋駅B4b出口からのMAP



## 建物の外観



# 施設にあるレンタルスペース紹介



## 4階：体育館

500人収容・300人着席可能 / 324m<sup>2</sup>



## 3階：看護実習室

100人収容・20人着席可能 / 288m<sup>2</sup>



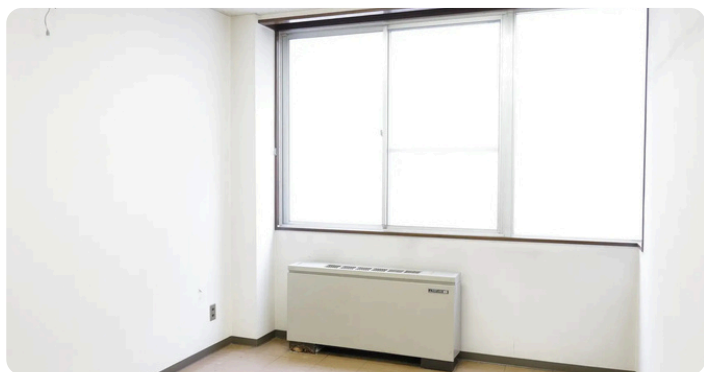
## 1階：食堂

60人収容 / 150m<sup>2</sup>



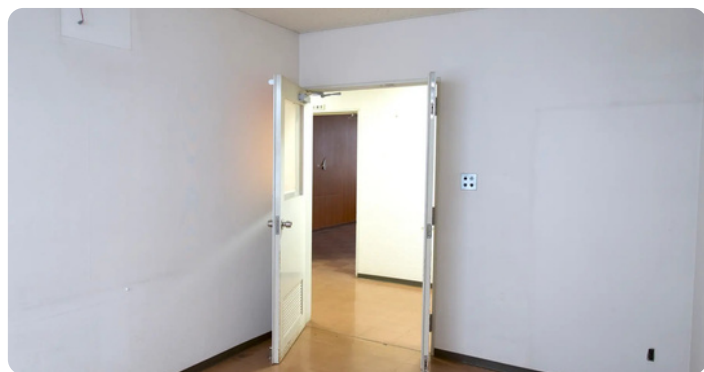
## 1階：会議室

30人収容 / 68m<sup>2</sup>



## 1階：保健室

8人収容・5人着席可能 / 11m<sup>2</sup>



## 1階：面接室

8人収容・5人着席可能 / 11m<sup>2</sup>



## 1階：応接室

10人収容 / 18m<sup>2</sup>



## 1階：講師室

10人収容 / 18m<sup>2</sup>



**2階：普通教室A**  
40人収容 / 72㎡



**2階：普通教室B**  
40人収容 / 72㎡



**2階：普通教室C**  
40人収容 / 72㎡



**2階：化学実験室**  
40人収容・33人着席可能 / 72㎡



**3階：調理室**  
30人収容・17人着席可能 / 72㎡



**屋上**  
300人収容・1人着席可能 / 864㎡



**地下1階：大部屋**  
50人収容・50人着席可能 / 72㎡



**地下1階：生徒ロッカー室**  
50人収容・50人着席可能 / 72㎡

# 各種オプション備品のご紹介 ※有料



**パイプ椅子** 最大数量：260脚



**長机 150cm** 最大数量：43台



**長机 180cm** 最大数量：34台



**多機能ワークチェア** 最大数量：20脚



**学校椅子** 最大数量：20脚



**学校机+椅子** 最大数量：20セット



**椅子・机等の備品の準備・片づけ**

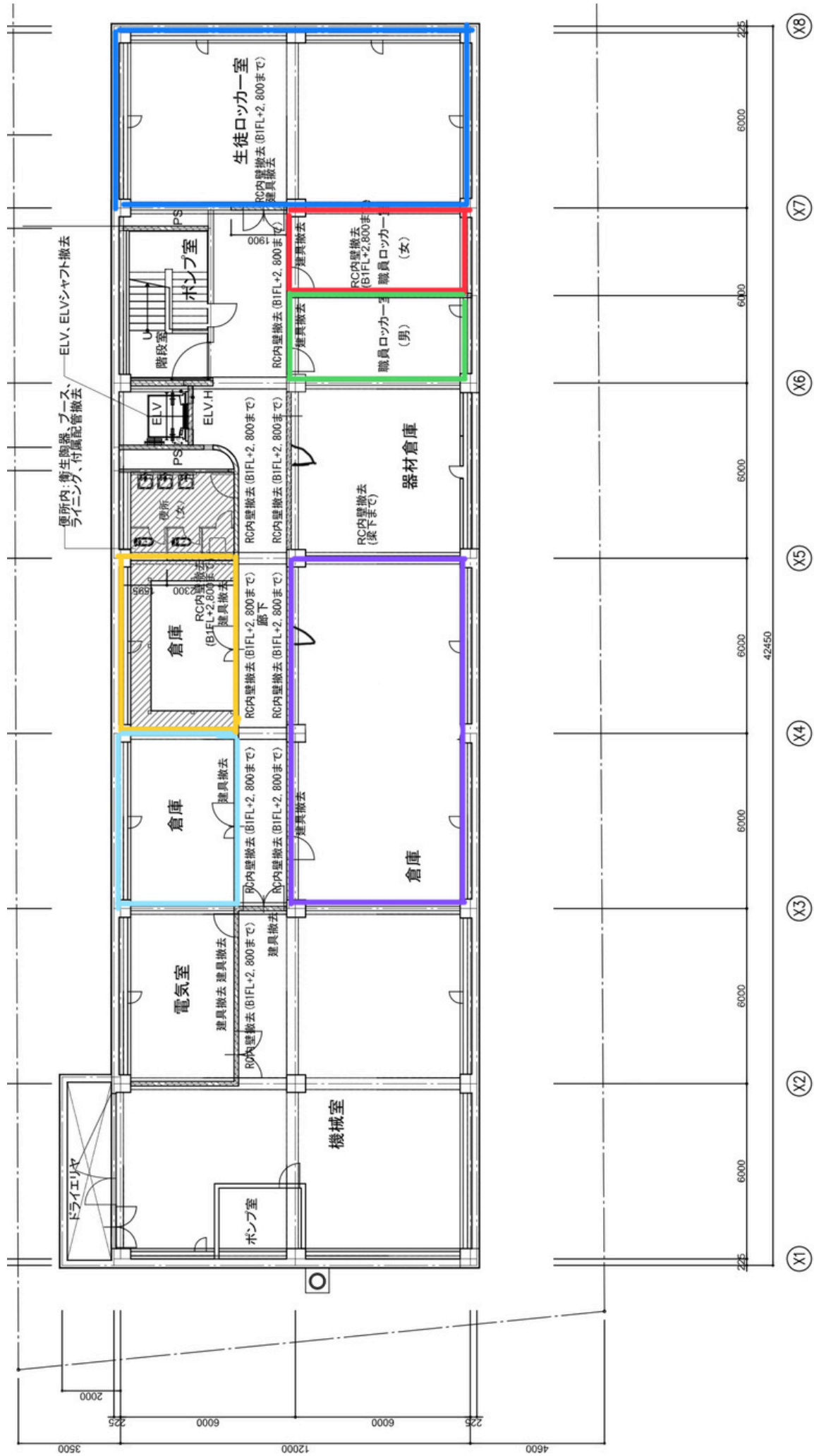
※レンタルスペースの備品をスペース運営側が準備・片づけするプランです。  
机や椅子を事前に並べたい方におすすめです。



**駐車場** 最大数量：2台

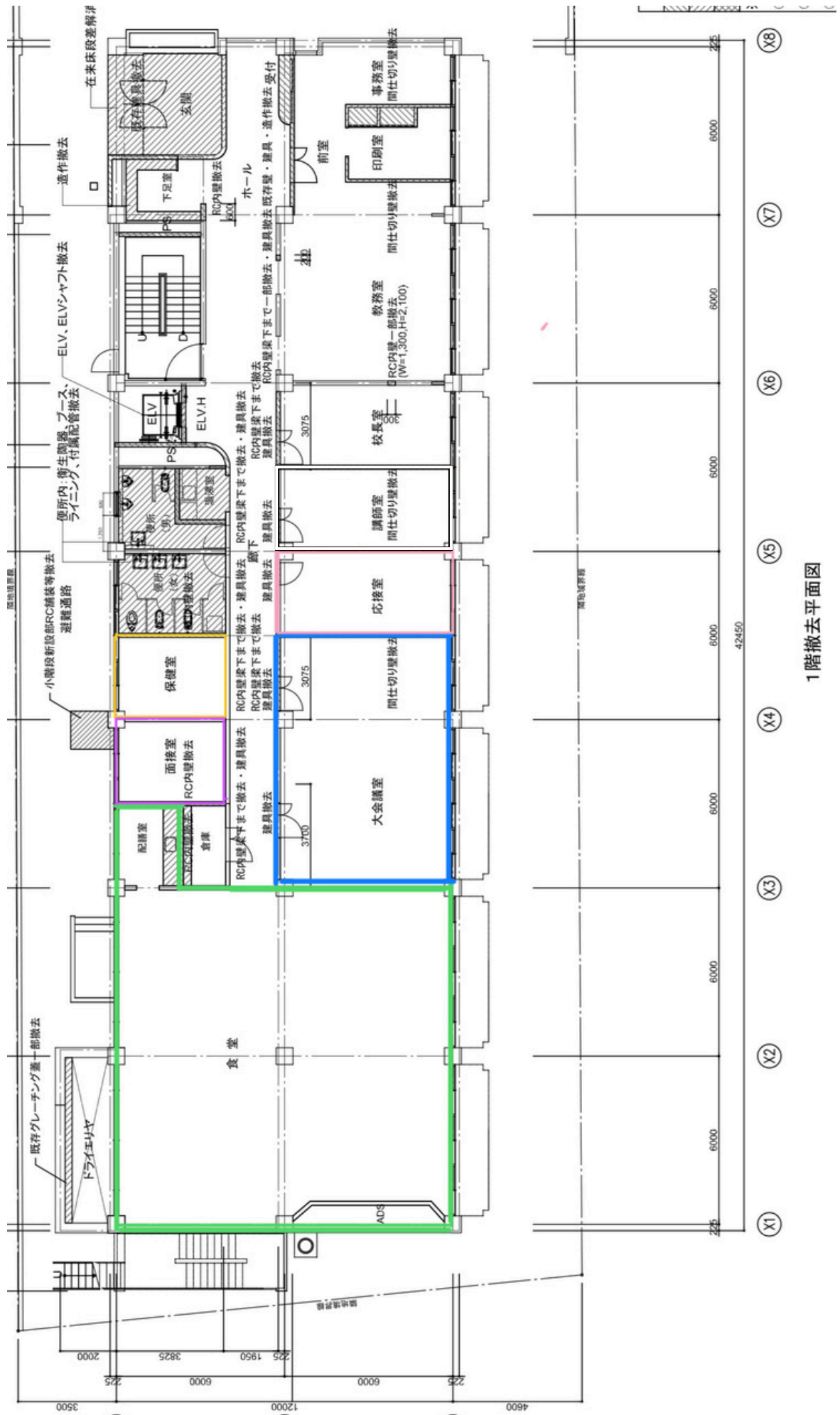
※施設敷地内（屋外）に台数限定で駐車可能です。  
※駐車スペースのサイズは【縦260cm × 横250cm以下】となります。  
駐車可能かどうかの保証はいたしかねますので、予めご了承ください。  
1日中停めたい方には隣接のコインパーキングも便利です。

# 地下1階 平面図

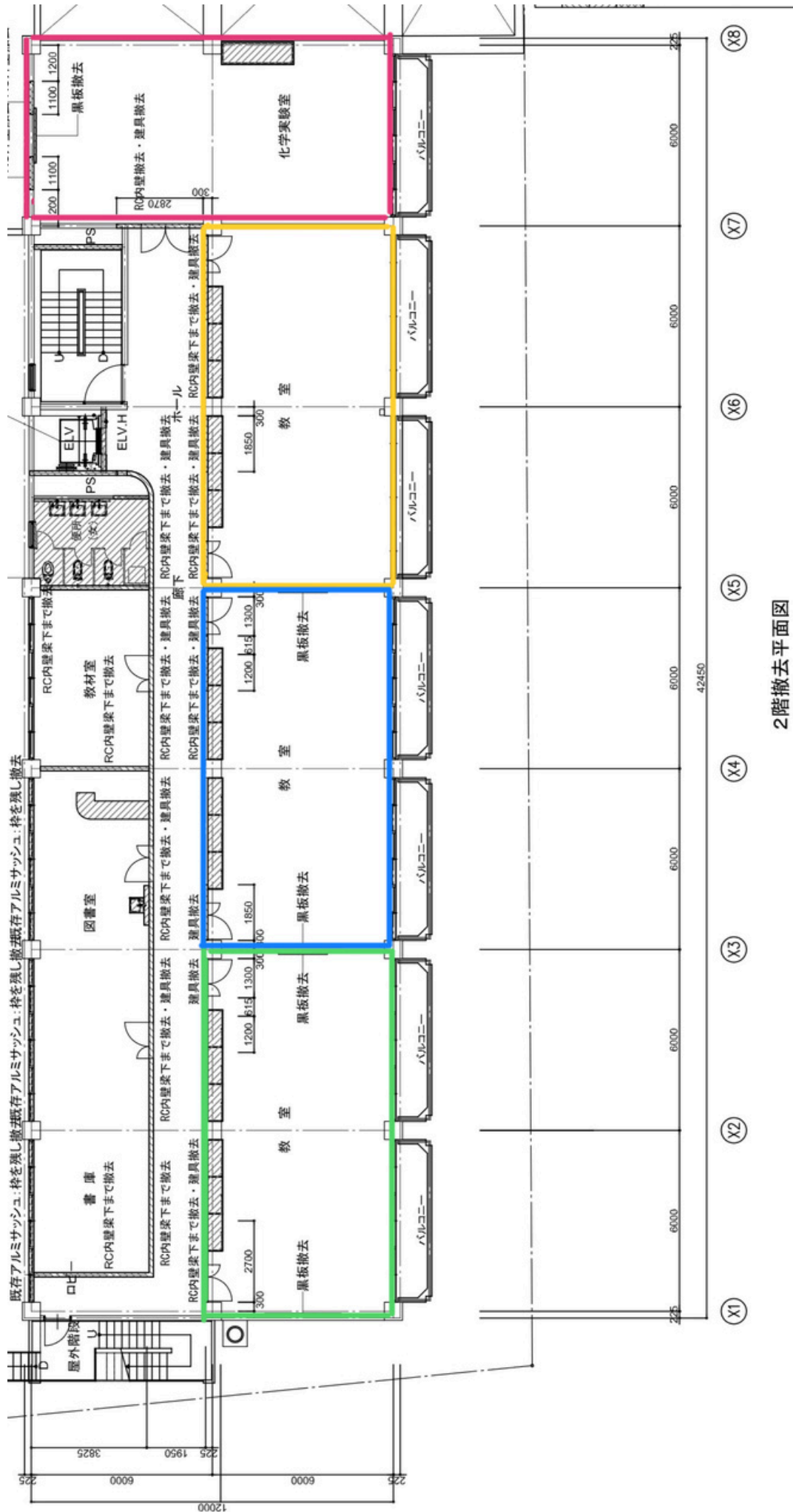


地下1階撤去平面図

## 1階 平面図

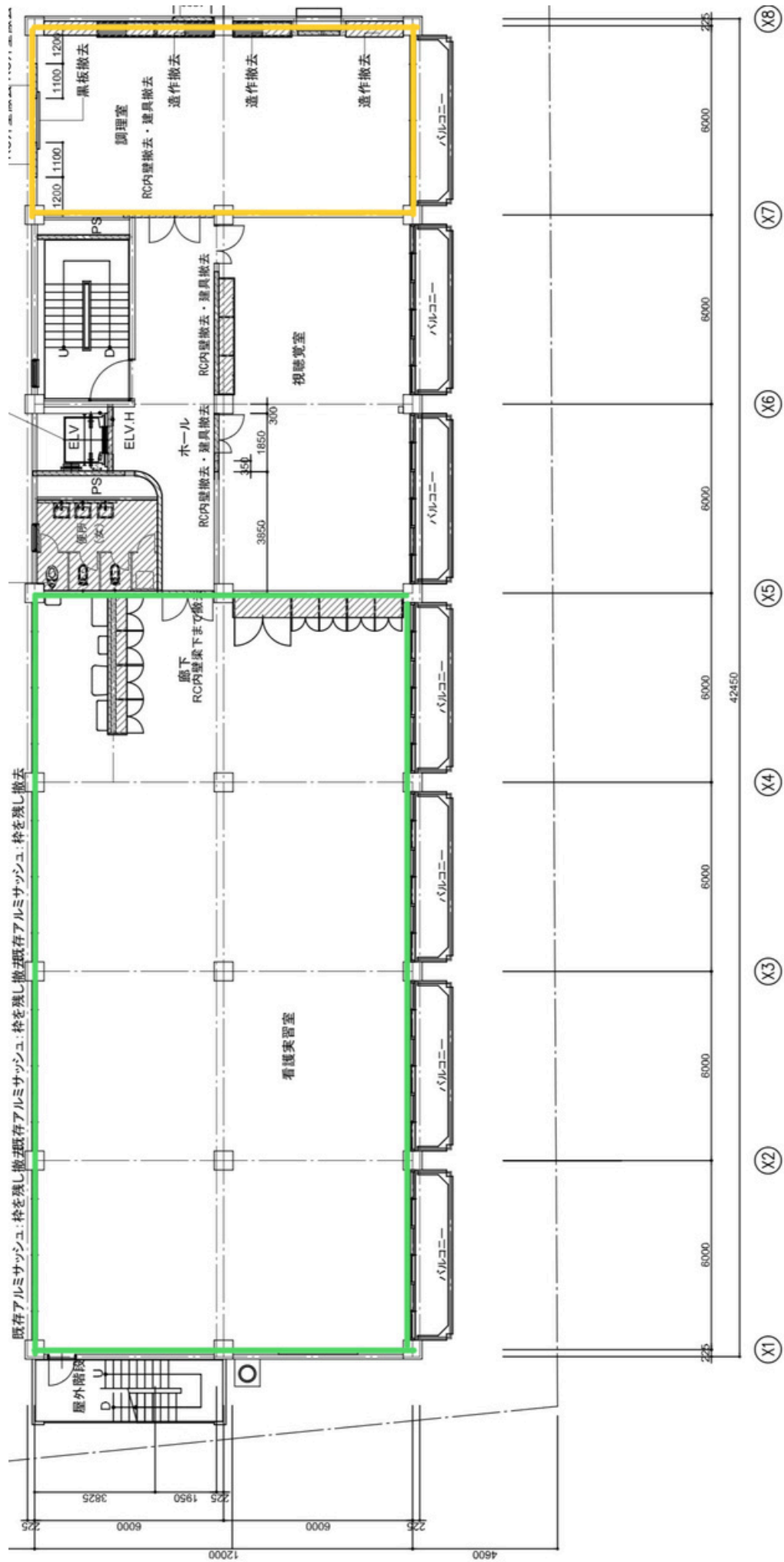


2階 平面図

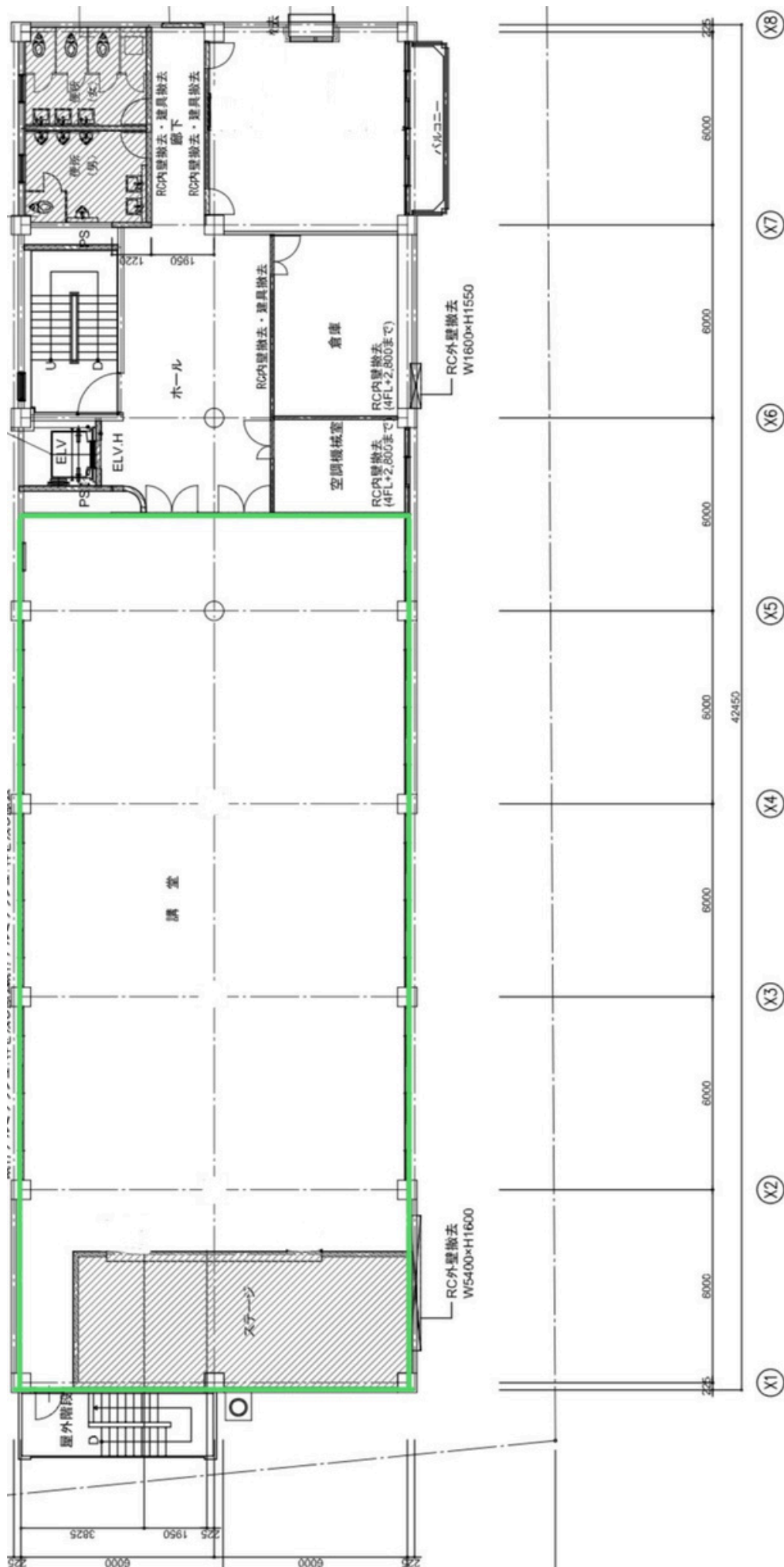


2階撤去平面図

### 3階 平面図

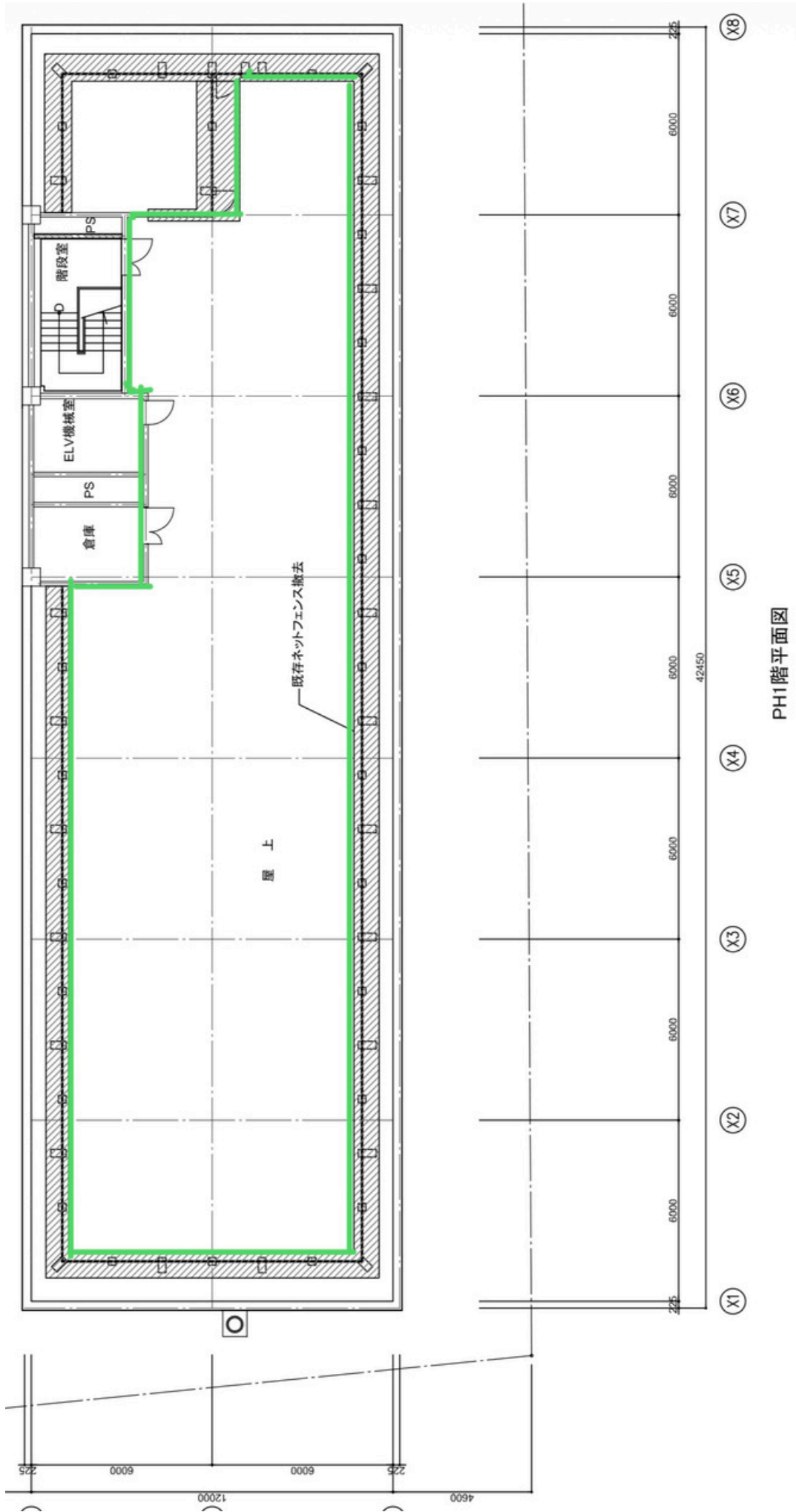


#### 4階 平面図



#### 4階撤去平面図

屋上 平面図



# 学校跡地の飯田橋でっかいレンタルスペース 注意事項

## 利用可能なスペースについて

以下エリアを除いた全てのスペースをご利用いただけます。また、施設全体を丸ごとレンタルすることも可能です。

貸し出しスペースの詳細については、別ページにて各部屋の画像や用途例をまとめておりますので、そちらもご確認ください。

### 利用不可エリア

- ・ 1階：受付、教務室
- ・ 4階：グループ指導室
- ・ 地下1階：機械室

## 注意事項

### 立ち入り制限

- ・ 以下のエリアには立ち入らないようご注意ください。  
1F 受付／1F 教務室／4F グループ指導室／B1F 機械室

### 飲食に関して

- ・ 飲食の持ち込みは可能ですが、ゴミは必ずお持ち帰りください。施設内でのゴミ処理は行っておりませんので、利用後は清掃をお願いいたします。

### 施設の利用後の清掃

- ・ 施設内は、利用後に簡単な清掃をお願いします。設備を損傷しないよう、注意してご使用ください。施設内の清掃が不十分な場合、追加費用が発生する場合があります。

### 騒音について

- ・ 他の利用者と共有する施設のため、大音量での音楽や騒音を発生させる行為はご遠慮ください。近隣住民への配慮をお願いいたします。

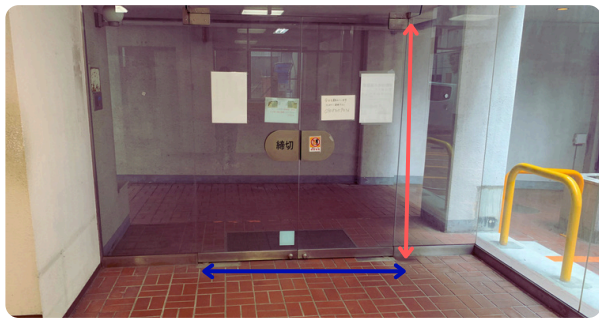
### 禁止事項

- ・ 施設内での喫煙は禁止です。
- ・ 火気の使用や危険物の持ち込みは禁止です。
- ・ 安全確保と他のご利用者様の通行の妨げを防ぐため、廊下や共用部に私物や備品を置かないようお願いいたします。

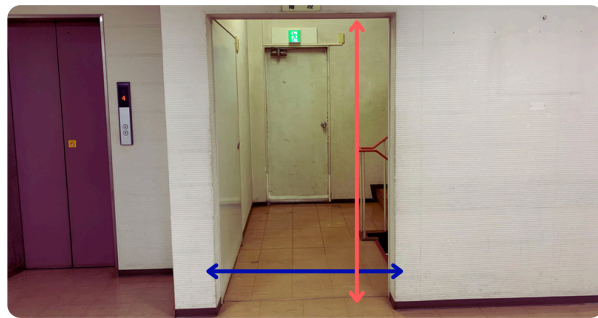
### 利用時間

- ・ 施設の利用は予約された時間内でのご利用をお願いいたします。延長が必要な場合は、事前にご相談ください。

## 搬入の際の参考サイズ



玄関：横175cm、縦210cm



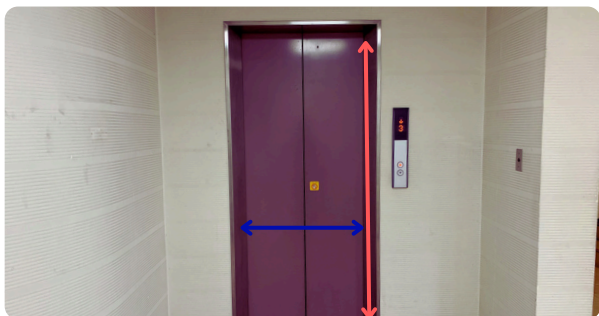
階段入り口：横120cm、縦198cm



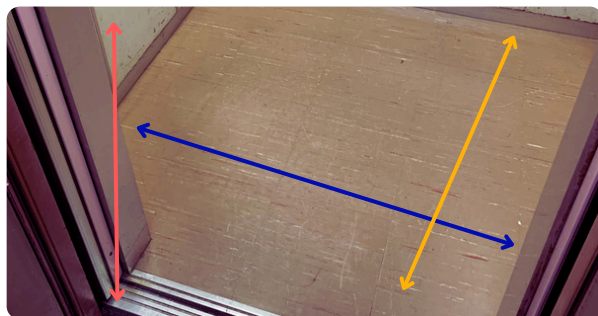
階段：横118cm



普通教室：横77cm、縦197cm



エレベーター入り口：  
横80cm、縦208cm



エレベーター内部：  
横140cm、縦215cm、奥行108cm

※通路に十分なスペースがない場合や、角度・高さ制限等により搬入できない場合があります。  
※ご利用いただくお部屋によって扉のサイズが異なるため、搬入の可否は事前に下見をおすすめしております。

## 責任の所在

- ・ 施設内で発生した事故や破損については、利用者様の責任となります。  
利用前に施設内の設備の状態を確認し、異常があればお知らせください。

ご不明点がございましたら、スタッフまでお気軽にご相談ください。

## 必要書類

ご利用にあたって、以下の3つの書類へのご署名をお願いしています。

1. 原状回復に関する同意書
2. スペース利用に関する同意書
3. 事故免責に関する同意書

日付            年    月    日 ～            年    月    日

# 原状回復に関する同意書

この度、「飯田橋でっかいレンタルスペース」（以下「当スペース」）の利用にあたり、  
原状回復に関する条件について、下記のとおり同意し、これを確認するものです。

## 1. 対象スペース

名称：飯田橋でっかいレンタルスペース

所在地：東京都新宿区新宿区楊場町2-28

## 2. 原状回復の範囲

- ・ 壁、床、天井、什器、備品等の破損
- ・ 通常使用を超える汚れ、におい、シミ等
- ・ 貸主が原状と認められないと判断する状態

## 3. 費用の請求について

- ・ 原状回復に要する実費（修繕・清掃など）
- ・ 復旧完了までの使用不能期間に対する実施費用（日数分の利用料）

## 4. 支払期限

未締め翌月10日までに、貸主指定口座へお支払いください。

## 5. 匂いに関する現状復帰について

匂いについての原状回復はスペース利用料金を2時間分を別途請求させていただきます。

会社名： \_\_\_\_\_

連絡可能担当者氏名： \_\_\_\_\_

連絡電話番号： \_\_\_\_\_

ご署名： \_\_\_\_\_

印

日付            年   月   日 ～            年   月   日

# スペース利用に関するご案内・同意書

この「スペース利用に関するご案内・同意書」は、  
スペース運営者と、スペース利用者との間において、以下の内容に関し合意し、  
これを確認するものです。

## 第1条（荷物等の管理責任）

利用者は、自ら持ち込む物品・貴重品その他荷物（以下「持込物」といいます。）  
について、自己の責任と負担において管理するものとします。  
廊下へ物は溜めないで貸し出しスペース内に収めて下さい。

## 第2条（免責事項）

運営者は、持込物に関して、盗難、紛失、破損、損傷その他いかなる事故・損害について  
も一切責任を負いません。  
スペースのドアは閉めてご利用ください。開けたままのご利用はご遠慮ください。  
音量についての制限をさせていただく場合がございます。

## 第3条（損害賠償責任の否認）

運営者は、持込物に関して発生したいかなる損害についても、  
損害賠償責任を負わないものとします。  
当スペース内の設備に不備や故障等があった場合でも、  
それに起因する損害について当方は一切の責任を負いません。

## 第4条（利用許諾について）

火器の使用（蝋燭を含む）は禁止で違反者には¥30,000の反則金を徴収いたします。  
館内は禁煙です。施設外の喫煙所以外の喫煙は¥10,000の反則金を徴収いたします。

利用者は、本同意書の内容を十分に理解し、これに同意の上、スペースを利用するものとします。

会社名：\_\_\_\_\_

連絡可能担当者氏名：\_\_\_\_\_

連絡電話番号：\_\_\_\_\_

ご署名：\_\_\_\_\_

印

# 事故免責に関する同意書

私は、以下の内容について理解し、同意の上、  
学校跡地飯田橋でっかいレンタルスペース（以下「本スペース」といいます）  
を利用する際に以下の内容を承認いたします。

## 第1条（免責事項）

1. 本スペースの利用中に発生した怪我、事故、盗難、破損、  
その他一切のトラブルについて、スペース提供者および  
スペースマーケット運営会社はその責任を負いません。
2. 利用者自身および同伴者の安全・管理は、  
利用者の責任において行うものとします。
3. 共有の施設となりますので外部からの音が入る場合がございます。

## 第2条（緊急時対応）

事故やトラブルが発生した場合は、速やかにスペース提供者または  
所定の緊急連絡先に報告するものとします。

以上の内容を理解し、同意のうえ、本スペースを利用いたします。

会社名： \_\_\_\_\_

連絡可能担当者氏名： \_\_\_\_\_

連絡電話番号： \_\_\_\_\_

ご署名： \_\_\_\_\_

印

※本書は、トラブル防止のために保管されるものです。  
内容に不明点がある場合は、事前にご確認ください。