

町田東口店

東京都町田市原町田6-29-3 ヴィラフェリーチェ 4階

道順①



小田急線町田駅東口を出ます。

道順⑤



突きあたりを左に曲がります。

道順⑨



「北村眼科クリニック」の奥にある脇道に入ります。

道順②



まっすぐ進みます。

道順⑥



まっすぐ進みます。

道順⑩



ヴィラフェリーチェの入口に入ります。

道順③



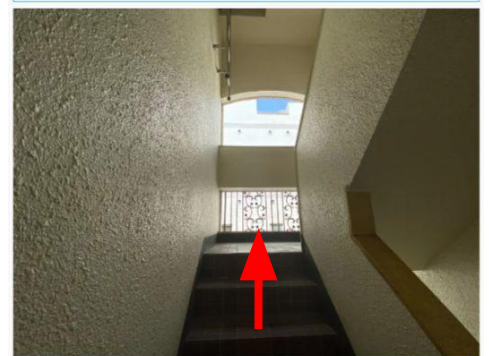
マツモトキヨシと新生銀行の間の道に進みます。

道順⑦



踏切を渡らず右へ曲がります。

道順⑪



階段を4階まで上ります。

道順④



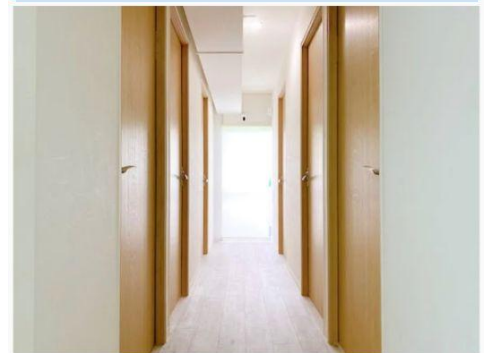
まっすぐ進みます。

道順⑧



「北村眼科クリニック」まで進みます。

道順⑫



Colormell (カラメル) 町田東口店に到着です。